



Statistische Berichte

Straßenverkehrsunfälle in Bayern im Dezember 2016



H 1 1 m 12/2016
Hrsg. im März 2017
Bestellnr. H1101C 201612

Zeichenerklärung

- 0 mehr als nichts, aber weniger als die Hälfte der kleinsten in der Tabelle nachgewiesenen Einheit
- nichts vorhanden oder keine Veränderung
- / keine Angaben, da Zahlen nicht sicher genug
- Zahlenwert unbekannt, geheimzuhalten oder nicht rechenbar
- ... Angabe fällt später an
- X Tabellenfach gesperrt, da Aussage nicht sinnvoll
- () Nachweis unter dem Vorbehalt, dass der Zahlenwert erhebliche Fehler aufweisen kann
- p vorläufiges Ergebnis
- r berichtigtes Ergebnis
- s geschätztes Ergebnis
- D Durchschnitt
- ≙ entspricht

Auf- und Abrunden

Im Allgemeinen ist ohne Rücksicht auf die Endsummen auf- bzw. abgerundet worden. Deshalb können sich bei der Summierung von Einzelangaben geringfügige Abweichungen zu den ausgewiesenen Endsummen ergeben. Bei der Aufgliederung der Gesamtheit in Prozent kann die Summe der Einzelwerte wegen Rundens vom Wert 100 % abweichen. Eine Abstimmung auf 100 % erfolgt im Allgemeinen nicht.

Publikationsservice

Das Bayerische Landesamt für Statistik veröffentlicht jährlich über 400 Publikationen. Das aktuelle Veröffentlichungsverzeichnis ist im Internet als Datei verfügbar, kann aber auch als Druckversion kostenlos zugesandt werden.

Kostenlos

ist der Download der meisten Veröffentlichungen, z.B. von Statistischen Berichten (PDF- oder Excel-Format).

Kostenpflichtig

sind alle Printversionen (auch von Statistischen Berichten), Datenträger und ausgewählte Dateien (z.B. von Verzeichnissen, von Beiträgen, vom Jahrbuch).

Newsletter Veröffentlichungen

Die Themenbereiche können individuell ausgewählt werden. Über Neuerscheinungen wird aktuell informiert.

Webshop

Alle Veröffentlichungen sind im Internet verfügbar unter www.statistik.bayern.de/veroeffentlichungen

Impressum

Statistische Berichte

bieten in tabellarischer Form neuestes Zahlenmaterial der jeweiligen Erhebung. Dieses wird, soweit erforderlich, methodisch erläutert und kurz kommentiert.

Herausgeber, Druck und Vertrieb

Bayerisches Landesamt für Statistik
Nürnberger Straße 95
90762 Fürth

Papier

Gedruckt auf umweltfreundlichem Papier, chlorfrei gebleicht.

Vertrieb

E-Mail vertrieb@statistik.bayern.de
Telefon 089 2119-3205, 0911 98208-6270
Telefax 089 2119-3457

Auskunftsdienst

E-Mail info@statistik.bayern.de
Telefon 089 2119-3218
Telefax 089 2119-13580

© Bayerisches Landesamt für Statistik, Fürth 2017
Vervielfältigung und Verbreitung, auch auszugsweise, mit Quellenangabe gestattet.

Hinweis: Diese Druckschrift wird im Rahmen der Öffentlichkeitsarbeit der Bayerischen Staatsregierung herausgegeben. Sie darf weder von Parteien noch von Wahlwerbern oder Wahlhelfern im Zeitraum von fünf Monaten vor einer Wahl zum Zwecke der Wahlwerbung verwendet werden. Dies gilt für Landtags-, Bundestags-, Kommunal- und Europawahlen. Missbräuchlich ist während dieser Zeit insbesondere die Verteilung auf Wahlveranstaltungen, an Informationsständen der Parteien sowie das Einlegen, Aufdrucken und Aufkleben parteipolitischer Informationen oder Werbemittel. Untersagt ist gleichfalls die Weitergabe an Dritte zum Zwecke der Wahlwerbung. Auch ohne zeitlichen Bezug zu einer bevorstehenden Wahl darf die Druckschrift nicht in einer Weise verwendet werden, die als Parteinahme der Staatsregierung zugunsten einzelner politischer Gruppen verstanden werden könnte. Den Parteien ist es gestattet, die Druckschrift zur Unterrichtung ihrer eigenen Mitglieder zu verwenden.

Inhaltsverzeichnis

Vorbemerkungen	4
Abbildungen und Tabellen	
Abb. 1 Straßenverkehrsunfälle und deren Folgen in Bayern seit Januar 2014	6
1. Straßenverkehrsunfälle und Verunglückte in Bayern	7
2. Straßenverkehrsunfälle und Verunglückte in Bayern nach Monaten	8
3. Straßenverkehrsunfälle und Verunglückte in Bayern im Dezember 2016 nach Kreisen	9
4. Straßenverkehrsunfälle und Verunglückte in Bayern nach Straßenarten	15
5. Verunglückte im Straßenverkehr in Bayern nach Art der Verkehrsbeteiligung und Ortslage	16
6. An Straßenverkehrsunfällen beteiligte Fahrzeugführer und Fußgänger in Bayern	20
7. Straßenverkehrsunfälle und Verunglückte in Bayern im Dezember 2016 nach Tagen	22
8. Getötete und Verletzte im Straßenverkehr in Bayern nach Altersgruppen und Geschlecht	24
9. Straßenverkehrsunfälle und Verunglückte in Bayern nach Unfalltypen	26

Vorbemerkungen

Rechtsgrundlage der Straßenverkehrsunfallstatistik ist das Gesetz über die Statistik der Straßenverkehrsunfälle (Straßenverkehrsunfallstatistikgesetz – StVUStatG) vom 15. Juni 1990 (BGBl. I S. 1078 ff), zuletzt geändert durch Artikel 497 der Verordnung vom 31. August 2015 (BGBl. I S. 1474) sowie der Verordnung zur näheren Bestimmung des schwerwiegenden Unfalls mit Sachschaden im Sinne des Straßenverkehrsunfallstatistikgesetzes vom 21. Dezember 1994 (BGBl. I S. 3970), geändert durch Artikel 3 der Verordnung zur Änderung der Anlage zu § 24a des Straßenverkehrsgesetzes und anderer Vorschriften vom 6. Juni 2007 (BGBl. I S. 1047). Danach wird über Unfälle, bei denen infolge des Fahrverkehrs auf öffentlichen Wegen und Plätzen Personen getötet oder verletzt oder Sachschäden verursacht worden sind, laufend eine Bundesstatistik geführt. Sie dient dazu, eine aktuelle umfassende und zuverlässige Datenbasis über Struktur und Entwicklung der Straßenverkehrsunfälle zu erstellen.

Auskunftspflicht und Erhebungsumfang

Auskunftspflichtig sind die Polizeidienststellen, deren Beamte den Unfall aufgenommen haben. Entsprechend erfasst die Statistik nur die Unfälle, zu denen die Polizei herangezogen wurde; das sind insbesondere solche mit schweren Folgen.

Unfälle und Verunglückte

Nach der Schwere der Unfallfolgen werden Unfälle mit Personenschaden und Unfälle mit nur Sachschaden unterschieden. Kriterium für die Zuordnung eines Unfalls ist die jeweils schwerste Folge. Entsprechend können bei einem Unfall mit Schwerverletzten neben den Schwerverletzten noch Personen leichtverletzt worden und/oder Sachschaden entstanden sein, es kam jedoch niemand ums Leben.

Unfälle mit Personenschaden sind solche, bei denen Menschen getötet oder (schwer/leicht-) verletzt wurden. Zu den Unfällen mit nur Sachschaden zählen **schwerwiegende Unfälle mit Sachschaden (im engeren Sinne)**, bei denen als Unfallursache ein Straftatbestand oder eine Ordnungswidrigkeit (Bußgeld) im Zusammenhang mit der Teilnahme am Straßenverkehr vorlag und bei denen gleichzeitig mindestens ein Kfz aufgrund eines Unfallschadens von der Unfallstelle abgeschleppt werden musste (nicht fahrbereit). Ebenso zählen hierzu **sonstige Sachschadensunfälle unter dem Einfluss berauschender Mittel** (ein Unfallbeteiligter stand unter Einwirkung von Alkohol oder anderen berauschenden Mitteln und alle beteiligten Kfz waren fahrbereit).

Nur zahlenmäßig erfasst und nach der Ortslage gegliedert (inner-, außerorts, auf Autobahnen) werden alle **übrigen Sachschadensunfälle**.

Dazu zählen alle Sachschadensunfälle

- ohne Straftatbestand oder Ordnungswidrigkeit (Bußgeld), unabhängig davon, ob ein beteiligtes Fahrzeug fahrbereit war oder nicht,
- mit Straftatbestand oder Ordnungswidrigkeit (Bußgeld) und alle Kfz fahrbereit, aber ohne Einwirkung von Alkohol oder anderen berauschenden Mitteln.

Diese Unfälle werden analog den früheren Bagatellunfällen behandelt.

Als **Verunglückte** zählen Personen (auch Mitfahrer), die beim Unfall getötet oder verletzt wurden. Dabei werden nachgewiesen als

- Getötete:
Personen, die innerhalb von 30 Tagen an den Unfallfolgen starben,
- Schwerverletzte:
Personen, die unmittelbar zu stationärer Behandlung in ein Krankenhaus eingeliefert wurden (Verbleib mindestens 24 Stunden),
- Leichtverletzte
Personen, deren Verletzungen keinen Krankenhausaufenthalt erforderten.

Methodische Hinweise

Die ersten Ergebnisse der Statistik der Straßenverkehrsunfälle stützen sich auf die Verkehrsunfallanzeigen der den Unfall aufnehmenden Polizeibeamten, die dem Landesamt auf Datenträger übermittelt werden.

Üblicherweise können nicht alle Unfallanzeigen von der Polizei oder dem Landesamt termingerecht in die Monatsergebnisse eingearbeitet werden, da bei fehlenden oder widersprüchlichen Angaben oft zeitraubende Rückfragen nötig werden.

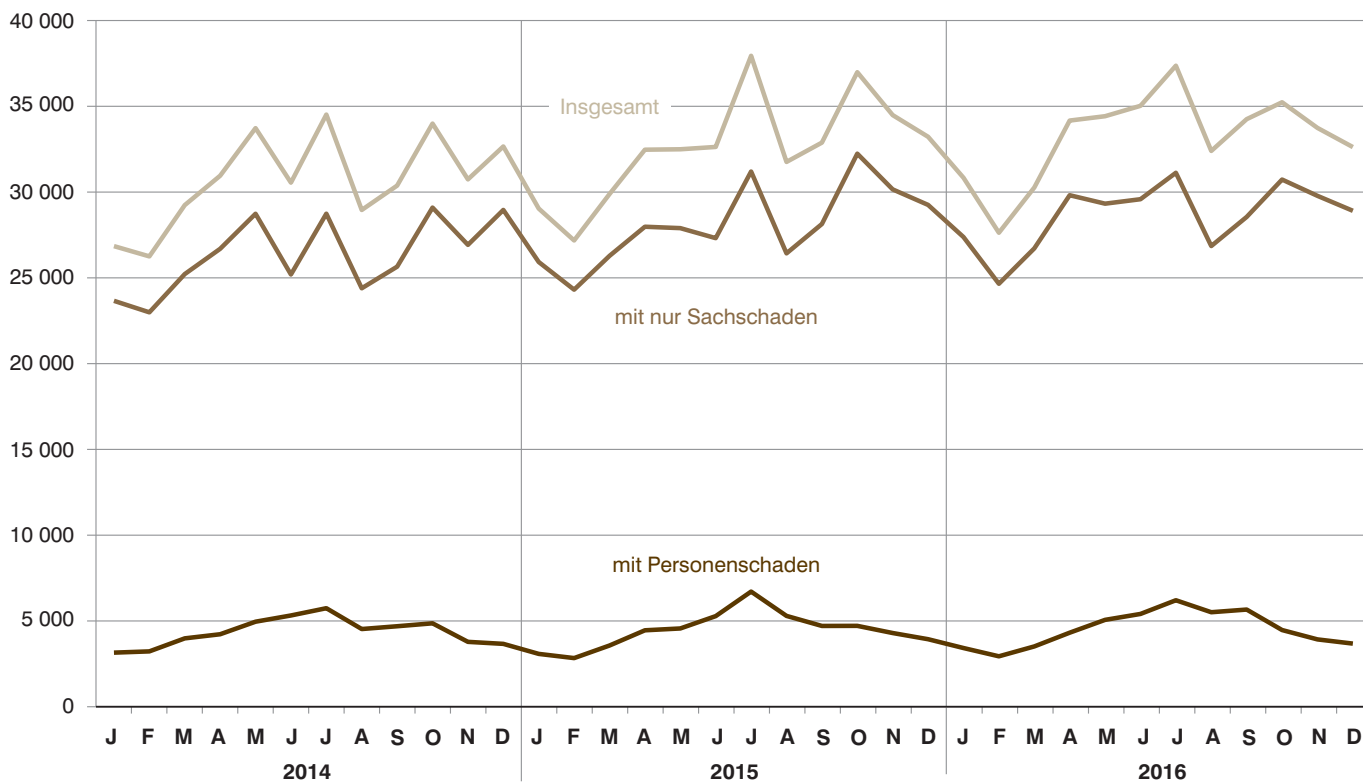
Die zunächst für einen Berichtsmonat übermittelten Daten werden laufend um solche Nachmeldungen ergänzt. Die Ergebnisse der monatlichen Straßenverkehrsunfallstatistik sind daher als **vorläufig** anzusehen.

So werden die einzelnen Monatsergebnisse des laufenden Jahres 2016 erst mit Abschluss der Jahresaufbereitung etwa im April des Folgejahres 2017 endgültig.

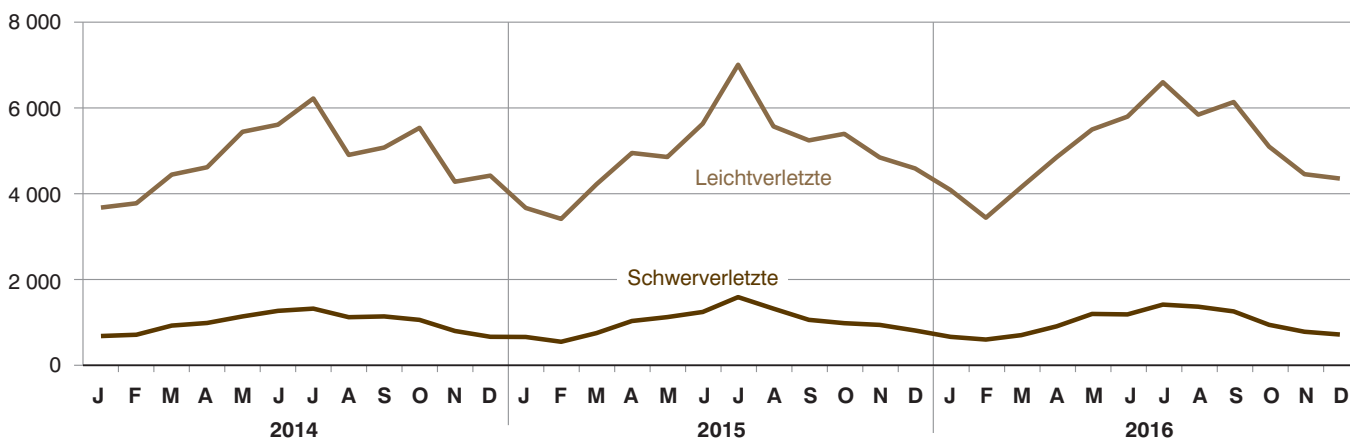
Ab dem Berichtsmonat Januar 2014 wurden die Verkehrsbeteiligungsarten um Neuaufnahmen ergänzt (siehe Anhang).

Abb. 1
Straßenverkehrsunfälle und deren Folgen in Bayern seit Januar 2014

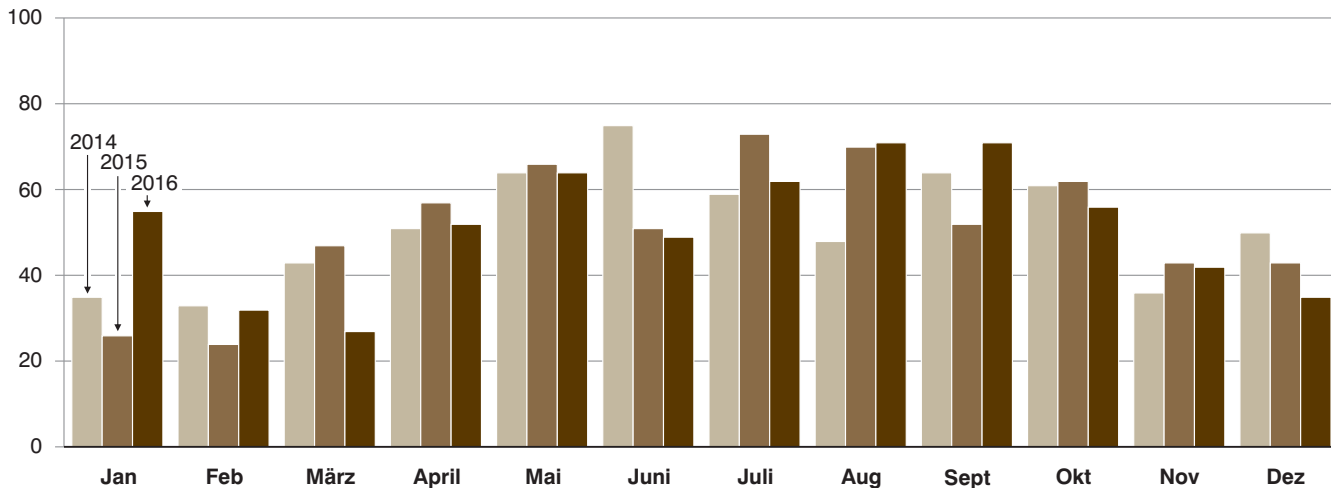
Straßenverkehrsunfälle



Verletzte Personen



Getötete Personen



1. Straßenverkehrsunfälle und Verunglückte in Bayern

Unfälle Verunglückte	Dezember			Januar - Dezember		
	2016	2015	Veränderung 2016 gegenüber 2015	2016	2015	Veränderung 2016 gegenüber 2015
	Anzahl		%	Anzahl		%
Unfälle insgesamt	32 635	33 234	-1,8	398 100	391 125	1,8
davon Unfälle mit Personenschaden	3 712	3 968	-6,5	54 500	53 827	1,3
Unfälle mit nur Sachschaden	28 923	29 266	-1,2	343 600	337 298	1,9
davon schwerwiegende Unfälle mit Sachschaden (im engeren Sinne)	884	919	-3,8	10 374	10 308	0,6
sonstige Sachschadens- unfälle unter dem Einfluss berauschender Mittel	164	176	-6,8	1 958	1 871	4,6
übrige Sachschadens- unfälle	27 875	28 171	-1,1	331 268	325 119	1,9
Verunglückte insgesamt	5 080	5 418	-6,2	72 379	71 775	0,8
davon Getötete	35	43	-18,6	616	614	0,3
Schwerverletzte	701	795	-11,8	11 551	11 875	-2,7
Leichtverletzte	4 344	4 580	-5,2	60 212	59 286	1,6
davon Verunglückte Benutzer von						
Kraftwagen	3 745	3 928	-4,7	44 506	44 440	0,1
Zweirädern	867	1 000	-13,3	23 169	22 764	1,8
davon Krafträdern m. aml. Kennz.	84	110	-23,6	6 031	6 025	0,1
Krafträdern m. Versicherungsk. ...	115	120	-4,2	2 383	2 619	-9,0
Fahrrädern	668	770	-13,2	14 755	14 120	4,5
Verunglückte Fußgänger	441	458	-3,7	4 377	4 199	4,2
Verunglückte andere Verkehrs- teilnehmer	27	32	-15,6	327	372	-12,1

2. Straßenverkehrsunfälle und Verunglückte in Bayern nach Monaten

Jahr — Monat	Unfälle				Verunglückte			
	insgesamt	Personen- schaden	davon mit		insgesamt	davon		
			nur Sachschaden			Getötete	Schwer- verletzte	Leicht- verletzte
			insgesamt	übrige Sachschadens- unfälle				
2015								
Januar	29 053	3 113	25 940	24 708	4 328	26	644	3 658
Februar	27 196	2 868	24 328	23 360	3 958	24	532	3 402
März	29 899	3 601	26 298	25 423	4 993	47	735	4 211
Januar - März	86 148	9 582	76 566	73 491	13 279	97	1 911	11 271
April	32 482	4 487	27 995	27 049	6 015	57	1 017	4 941
Mai	32 507	4 594	27 913	26 914	6 021	66	1 108	4 847
Juni	32 643	5 313	27 330	26 415	6 903	51	1 228	5 624
Januar - Juni	183 780	23 976	159 804	153 869	32 218	271	5 264	26 683
Juli	37 952	6 742	31 210	30 239	8 650	73	1 575	7 002
August	31 770	5 326	26 444	25 560	6 936	70	1 305	5 561
September	32 895	4 741	28 154	27 246	6 331	52	1 044	5 235
Januar - September	286 397	40 785	245 612	236 914	54 135	466	9 188	44 481
Oktober	36 997	4 746	32 251	31 120	6 416	62	966	5 388
November	34 497	4 328	30 169	28 914	5 806	43	926	4 837
Dezember	33 234	3 968	29 266	28 171	5 418	43	795	4 580
Januar - Dezember	391 125	53 827	337 298	325 119	71 775	614	11 875	59 286
2016¹⁾								
Januar	30 848	3 454	27 394	25 979	4 778	55	647	4 076
Februar	27 645	2 972	24 673	23 648	4 045	32	584	3 429
März	30 279	3 547	26 732	25 733	4 856	27	687	4 142
Januar - März	88 772	9 973	78 799	75 360	13 679	114	1 918	11 647
April	34 179	4 348	29 831	28 879	5 788	52	893	4 843
Mai	34 433	5 095	29 338	28 328	6 736	64	1 182	5 490
Juni	35 038	5 440	29 598	28 629	7 010	49	1 171	5 790
Januar - Juni	192 422	24 856	167 566	161 196	33 213	279	5 164	27 770
Juli	37 375	6 238	31 137	30 186	8 056	62	1 400	6 594
August	32 411	5 540	26 871	25 983	7 259	71	1 351	5 837
September	34 261	5 695	28 566	27 642	7 443	71	1 241	6 131
Januar - September	296 469	42 329	254 140	245 007	55 971	483	9 156	46 332
Oktober	35 245	4 502	30 743	29 730	6 074	56	928	5 090
November	33 751	3 957	29 794	28 656	5 254	42	766	4 446
Dezember	32 635	3 712	28 923	27 875	5 080	35	701	4 344
Januar - Dezember	398 100	54 500	343 600	331 268	72 379	616	11 551	60 212

¹⁾ Vorläufige Ergebnisse (einschließlich Nachmeldungen für den jeweiligen Berichtszeitraum).

3. Straßenverkehrsunfälle und Verunglückte in Bayern im Dezember 2016 nach Kreisen

Gebiet Ortslage	Straßenverkehrsunfälle				Verunglückte			
	insgesamt	mit Personen- schaden	mit schwer- wiegendem Sachschaden ¹⁾	sonstige Unfälle unter dem Einfluss berau- schender Mittel	insgesamt	Getötete	Schwer- verletzte	Leicht- verletzte
Ingolstadt, Stadt	76	52	20	4	61	-	4	57
innerorts	66	45	18	3	53	-	4	49
außerorts ohne Autobahn	7	5	1	1	5	-	-	5
auf Autobahnen	3	2	1	-	3	-	-	3
München, Landeshauptstadt	404	334	59	11	408	-	22	386
innerorts	383	316	56	11	380	-	22	358
außerorts ohne Autobahn	1	1	-	-	1	-	-	1
auf Autobahnen	20	17	3	-	27	-	-	27
Rosenheim, Stadt	31	25	5	1	25	-	4	21
innerorts	28	23	4	1	23	-	3	20
außerorts ohne Autobahn	3	2	1	-	2	-	1	1
auf Autobahnen	-	-	-	-	-	-	-	-
Altötting	38	24	13	1	35	-	3	32
innerorts	21	12	8	1	14	-	3	11
außerorts ohne Autobahn	14	11	3	-	20	-	-	20
auf Autobahnen	3	1	2	-	1	-	-	1
Berchtesgadener Land	39	34	4	1	47	-	11	36
innerorts	22	19	2	1	22	-	4	18
außerorts ohne Autobahn	15	14	1	-	23	-	5	18
auf Autobahnen	2	1	1	-	2	-	2	-
Bad Tölz-Wolfratshausen	52	35	13	4	55	-	12	43
innerorts	30	22	6	2	30	-	5	25
außerorts ohne Autobahn	22	13	7	2	25	-	7	18
auf Autobahnen	-	-	-	-	-	-	-	-
Dachau	60	48	9	3	78	1	7	70
innerorts	40	29	8	3	36	-	2	34
außerorts ohne Autobahn	12	11	1	-	20	1	3	16
auf Autobahnen	8	8	-	-	22	-	2	20
Ebersberg	57	37	18	2	57	-	12	45
innerorts	24	15	8	1	19	-	4	15
außerorts ohne Autobahn	28	20	7	1	33	-	8	25
auf Autobahnen	5	2	3	-	5	-	-	5
Eichstätt	47	31	13	3	47	1	11	35
innerorts	10	8	1	1	10	1	4	5
außerorts ohne Autobahn	28	19	7	2	28	-	6	22
auf Autobahnen	9	4	5	-	9	-	1	8
Erding	62	41	20	1	66	1	11	54
innerorts	28	18	9	1	23	-	1	22
außerorts ohne Autobahn	32	21	11	-	38	1	10	27
auf Autobahnen	2	2	-	-	5	-	-	5
Freising	73	58	14	1	82	-	10	72
innerorts	33	28	5	-	37	-	3	34
außerorts ohne Autobahn	29	23	5	1	31	-	7	24
auf Autobahnen	11	7	4	-	14	-	-	14
Fürstenfeldbruck	68	55	10	3	64	-	6	58
innerorts	53	44	7	2	51	-	5	46
außerorts ohne Autobahn	14	10	3	1	12	-	1	11
auf Autobahnen	1	1	-	-	1	-	-	1
Garmisch-Partenkirchen	39	31	7	1	39	1	11	27
innerorts	25	22	2	1	28	-	9	19
außerorts ohne Autobahn	14	9	5	-	11	1	2	8
auf Autobahnen	-	-	-	-	-	-	-	-
Landsberg am Lech	49	42	7	-	50	-	11	39
innerorts	27	24	3	-	29	-	4	25
außerorts ohne Autobahn	18	15	3	-	18	-	5	13
auf Autobahnen	4	3	1	-	3	-	2	1
Miesbach	48	34	13	1	55	3	5	47
innerorts	19	13	5	1	14	-	-	14
außerorts ohne Autobahn	17	11	6	-	18	1	1	16
auf Autobahnen	12	10	2	-	23	2	4	17
Mühldorf a.Inn	32	29	3	-	50	-	13	37
innerorts	14	13	1	-	16	-	2	14
außerorts ohne Autobahn	17	15	2	-	28	-	6	22
auf Autobahnen	1	1	-	-	6	-	5	1
München	86	69	12	5	93	1	21	71
innerorts	50	42	6	2	53	-	11	42
außerorts ohne Autobahn	19	16	2	1	24	-	7	17
auf Autobahnen	17	11	4	2	16	1	3	12
Neuburg-Schrobenhausen	37	31	6	-	40	-	5	35
innerorts	17	17	-	-	20	-	4	16
außerorts ohne Autobahn	20	14	6	-	20	-	1	19
auf Autobahnen	-	-	-	-	-	-	-	-

¹⁾ Schwerwiegender Unfall mit Sachschaden (im engeren Sinne).

Noch: 3. Straßenverkehrsunfälle und Verunglückte in Bayern im Dezember 2016 nach Kreisen

Gebiet Ortslage	Straßenverkehrsunfälle				Verunglückte			
	insgesamt	mit Personen- schaden	mit schwer- wiegendem Sachschaden ¹⁾	sonstige Unfälle unter dem Einfluss berau- schender Mittel	insgesamt	Getötete	Schwer- verletzte	Leicht- verletzte
Pfaffenhofen a.d.Ilm	62	48	11	3	70	1	10	59
innerorts	23	20	2	1	24	-	4	20
außerorts ohne Autobahn	24	16	6	2	22	1	2	19
auf Autobahnen	15	12	3	-	24	-	4	20
Rosenheim	93	77	11	5	99	1	13	85
innerorts	50	44	4	2	55	-	5	50
außerorts ohne Autobahn	37	27	7	3	35	1	7	27
auf Autobahnen	6	6	-	-	9	-	1	8
Starnberg	37	29	5	3	31	-	3	28
innerorts	27	20	4	3	22	-	2	20
außerorts ohne Autobahn	10	9	1	-	9	-	1	8
auf Autobahnen	-	-	-	-	-	-	-	-
Traunstein	69	53	14	2	85	1	9	75
innerorts	34	26	6	2	37	1	3	33
außerorts ohne Autobahn	31	25	6	-	46	-	6	40
auf Autobahnen	4	2	2	-	2	-	-	2
Weilheim-Schongau	76	56	16	4	69	-	10	59
innerorts	42	32	7	3	33	-	4	29
außerorts ohne Autobahn	32	24	7	1	36	-	6	30
auf Autobahnen	2	-	2	-	-	-	-	-
Reg.-Bez. Oberbayern	1 635	1 273	303	59	1 706	11	224	1 471
innerorts	1 066	852	172	42	1 029	2	108	919
außerorts ohne Autobahn	444	331	98	15	505	6	92	407
auf Autobahnen	125	90	33	2	172	3	24	145
Landshut, Stadt	34	31	3	-	45	-	7	38
innerorts	29	27	2	-	37	-	5	32
außerorts ohne Autobahn	5	4	1	-	8	-	2	6
auf Autobahnen	-	-	-	-	-	-	-	-
Passau, Stadt	26	17	6	3	18	-	2	16
innerorts	20	13	4	3	14	-	2	12
außerorts ohne Autobahn	6	4	2	-	4	-	-	4
auf Autobahnen	-	-	-	-	-	-	-	-
Straubing, Stadt	28	22	5	1	25	-	3	22
innerorts	26	21	4	1	24	-	3	21
außerorts ohne Autobahn	2	1	1	-	1	-	-	1
auf Autobahnen	-	-	-	-	-	-	-	-
Deggendorf	55	46	7	2	84	-	8	76
innerorts	27	21	4	2	37	-	3	34
außerorts ohne Autobahn	16	14	2	-	23	-	1	22
auf Autobahnen	12	11	1	-	24	-	4	20
Freyung-Grafenau	23	18	5	-	25	1	4	20
innerorts	4	3	1	-	4	1	-	3
außerorts ohne Autobahn	19	15	4	-	21	-	4	17
auf Autobahnen	-	-	-	-	-	-	-	-
Kelheim	43	30	12	1	44	-	1	43
innerorts	20	15	4	1	22	-	-	22
außerorts ohne Autobahn	18	12	6	-	16	-	1	15
auf Autobahnen	5	3	2	-	6	-	-	6
Landshut	64	54	7	3	68	-	13	55
innerorts	30	23	4	3	27	-	4	23
außerorts ohne Autobahn	30	27	3	-	34	-	9	25
auf Autobahnen	4	4	-	-	7	-	-	7
Passau	58	47	7	4	69	-	16	53
innerorts	25	19	5	1	22	-	7	15
außerorts ohne Autobahn	32	27	2	3	46	-	9	37
auf Autobahnen	1	1	-	-	1	-	-	1
Regen	25	21	3	1	36	-	7	29
innerorts	5	4	1	-	5	-	1	4
außerorts ohne Autobahn	20	17	2	1	31	-	6	25
auf Autobahnen	-	-	-	-	-	-	-	-
Rottal-Inn	46	39	6	1	61	-	13	48
innerorts	23	18	4	1	24	-	6	18
außerorts ohne Autobahn	23	21	2	-	37	-	7	30
auf Autobahnen	-	-	-	-	-	-	-	-
Straubing-Bogen	38	33	5	-	45	-	6	39
innerorts	8	8	-	-	8	-	3	5
außerorts ohne Autobahn	30	25	5	-	37	-	3	34
auf Autobahnen	-	-	-	-	-	-	-	-
Dingolfing-Landau	42	33	5	4	45	-	8	37
innerorts	18	12	3	3	15	-	2	13
außerorts ohne Autobahn	19	17	2	-	23	-	5	18
auf Autobahnen	5	4	-	1	7	-	1	6

¹⁾ Schwerwiegender Unfall mit Sachschaden (im engeren Sinne).

Noch: 3. Straßenverkehrsunfälle und Verunglückte in Bayern im Dezember 2016 nach Kreisen

Gebiet Ortslage	Straßenverkehrsunfälle				Verunglückte			
	insgesamt	mit Personen- schaden	mit schwer- wiegendem Sachschaden ¹⁾	sonstige Unfälle unter dem Einfluss berau- schender Mittel	insgesamt	Getötete	Schwer- verletzte	Leicht- verletzte
Reg.-Bez. Niederbayern	482	391	71	20	565	1	88	476
innerorts	235	184	36	15	239	1	36	202
außerorts ohne Autobahn	220	184	32	4	281	-	47	234
auf Autobahnen	27	23	3	1	45	-	5	40
Amberg, Stadt	20	15	3	2	18	-	2	16
innerorts	18	13	3	2	15	-	2	13
außerorts ohne Autobahn	2	2	-	-	3	-	-	3
auf Autobahnen	-	-	-	-	-	-	-	-
Regensburg, Stadt	85	71	10	4	92	-	12	80
innerorts	74	60	10	4	77	-	10	67
außerorts ohne Autobahn	3	3	-	-	3	-	-	3
auf Autobahnen	8	8	-	-	12	-	2	10
Weiden i.d.Opf., Stadt	22	16	5	1	29	-	2	27
innerorts	19	14	4	1	26	-	1	25
außerorts ohne Autobahn	2	1	1	-	2	-	-	2
auf Autobahnen	1	1	-	-	1	-	1	-
Amberg-Weizsach	24	18	5	1	27	-	7	20
innerorts	7	6	1	-	6	-	2	4
außerorts ohne Autobahn	15	11	3	1	19	-	4	15
auf Autobahnen	2	1	1	-	2	-	1	1
Cham	38	33	4	1	48	1	4	43
innerorts	17	16	-	1	22	1	2	19
außerorts ohne Autobahn	21	17	4	-	26	-	2	24
auf Autobahnen	-	-	-	-	-	-	-	-
Neumarkt i.d.Opf.	40	28	12	-	37	-	5	32
innerorts	19	14	5	-	17	-	1	16
außerorts ohne Autobahn	16	13	3	-	18	-	4	14
auf Autobahnen	5	1	4	-	2	-	-	2
Neustadt a.d.Waldnaab	33	23	10	-	31	-	6	25
innerorts	13	8	5	-	9	-	1	8
außerorts ohne Autobahn	18	13	5	-	17	-	5	12
auf Autobahnen	2	2	-	-	5	-	-	5
Regensburg	54	39	13	2	49	2	5	42
innerorts	13	11	2	-	13	-	-	13
außerorts ohne Autobahn	31	21	8	2	28	2	5	21
auf Autobahnen	10	7	3	-	8	-	-	8
Schwandorf	55	41	10	4	63	3	16	44
innerorts	15	9	3	3	11	2	-	9
außerorts ohne Autobahn	29	26	2	1	40	-	14	26
auf Autobahnen	11	6	5	-	12	1	2	9
Tirschenreuth	13	9	3	1	12	-	1	11
innerorts	1	-	1	-	-	-	-	-
außerorts ohne Autobahn	11	8	2	1	11	-	1	10
auf Autobahnen	1	1	-	-	1	-	-	1
Reg.-Bez. Oberpfalz	384	293	75	16	406	6	60	340
innerorts	196	151	34	11	196	3	19	174
außerorts ohne Autobahn	148	115	28	5	167	2	35	130
auf Autobahnen	40	27	13	-	43	1	6	36
Bamberg, Stadt	39	36	2	1	47	-	1	46
innerorts	39	36	2	1	47	-	1	46
außerorts ohne Autobahn	-	-	-	-	-	-	-	-
auf Autobahnen	-	-	-	-	-	-	-	-
Bayreuth, Stadt	48	38	8	2	50	-	5	45
innerorts	43	35	6	2	47	-	5	42
außerorts ohne Autobahn	3	2	1	-	2	-	-	2
auf Autobahnen	2	1	1	-	1	-	-	1
Coburg, Stadt	18	14	3	1	15	-	3	12
innerorts	17	14	2	1	15	-	3	12
außerorts ohne Autobahn	1	-	1	-	-	-	-	-
auf Autobahnen	-	-	-	-	-	-	-	-
Hof, Stadt	27	20	5	2	30	-	4	26
innerorts	26	19	5	2	29	-	4	25
außerorts ohne Autobahn	1	1	-	-	1	-	-	1
auf Autobahnen	-	-	-	-	-	-	-	-
Bamberg	52	35	14	3	39	-	4	35
innerorts	25	17	7	1	20	-	1	19
außerorts ohne Autobahn	16	12	4	-	12	-	3	9
auf Autobahnen	11	6	3	2	7	-	-	7
Bayreuth	26	10	16	-	16	2	5	9
innerorts	7	2	5	-	2	-	-	2
außerorts ohne Autobahn	13	6	7	-	8	2	2	4
auf Autobahnen	6	2	4	-	6	-	3	3

¹⁾ Schwerwiegender Unfall mit Sachschaden (im engeren Sinne).

Noch: 3. Straßenverkehrsunfälle und Verunglückte in Bayern im Dezember 2016 nach Kreisen

Gebiet Ortslage	Straßenverkehrsunfälle				Verunglückte			
	insgesamt	mit Personen- schaden	mit schwer- wiegendem Sachschaden ¹⁾	sonstige Unfälle unter dem Einfluss berau- schender Mittel	insgesamt	Getötete	Schwer- verletzte	Leicht- verletzte
Coburg	32	19	12	1	27	-	2	25
innerorts	10	8	2	-	9	-	1	8
außerorts ohne Autobahn	19	11	7	1	18	-	1	17
auf Autobahnen	3	-	3	-	-	-	-	-
Forchheim	30	29	1	-	43	-	10	33
innerorts	16	15	1	-	19	-	4	15
außerorts ohne Autobahn	10	10	-	-	18	-	3	15
auf Autobahnen	4	4	-	-	6	-	3	3
Hof	30	20	10	-	31	-	6	25
innerorts	9	8	1	-	9	-	-	9
außerorts ohne Autobahn	12	7	5	-	9	-	4	5
auf Autobahnen	9	5	4	-	13	-	2	11
Kronach	17	13	4	-	15	-	5	10
innerorts	7	4	3	-	4	-	1	3
außerorts ohne Autobahn	10	9	1	-	11	-	4	7
auf Autobahnen	-	-	-	-	-	-	-	-
Kulmbach	30	19	11	-	22	1	3	18
innerorts	10	8	2	-	8	-	2	6
außerorts ohne Autobahn	16	9	7	-	12	1	1	10
auf Autobahnen	4	2	2	-	2	-	-	2
Lichtenfels	31	19	9	3	25	-	1	24
innerorts	14	8	4	2	9	-	1	8
außerorts ohne Autobahn	13	9	3	1	14	-	-	14
auf Autobahnen	4	2	2	-	2	-	-	2
Wunsiedel i. Fichtelgebirge	27	16	10	1	22	-	7	15
innerorts	12	9	3	-	14	-	4	10
außerorts ohne Autobahn	10	7	3	-	8	-	3	5
auf Autobahnen	5	-	4	1	-	-	-	-
Reg.-Bez. Oberfranken	407	288	105	14	382	3	56	323
innerorts	235	183	43	9	232	-	27	205
außerorts ohne Autobahn	124	83	39	2	113	3	21	89
auf Autobahnen	48	22	23	3	37	-	8	29
Ansbach, Stadt	30	25	5	-	40	-	1	39
innerorts	25	20	5	-	28	-	1	27
außerorts ohne Autobahn	4	4	-	-	8	-	-	8
auf Autobahnen	1	1	-	-	4	-	-	4
Erlangen, Stadt	57	47	7	3	66	-	5	61
innerorts	44	36	6	2	48	-	3	45
außerorts ohne Autobahn	6	5	1	-	8	-	1	7
auf Autobahnen	7	6	-	1	10	-	1	9
Fürth, Stadt	35	28	3	4	40	-	6	34
innerorts	34	27	3	4	39	-	6	33
außerorts ohne Autobahn	1	1	-	-	1	-	-	1
auf Autobahnen	-	-	-	-	-	-	-	-
Nürnberg, Stadt	201	168	25	8	196	-	14	182
innerorts	191	160	23	8	186	-	13	173
außerorts ohne Autobahn	2	1	1	-	1	-	-	1
auf Autobahnen	8	7	1	-	9	-	1	8
Schwabach, Stadt	14	9	3	2	12	-	3	9
innerorts	11	7	2	2	8	-	3	5
außerorts ohne Autobahn	2	2	-	-	4	-	-	4
auf Autobahnen	1	-	1	-	-	-	-	-
Ansbach	61	46	11	4	76	1	12	63
innerorts	18	14	2	2	18	-	3	15
außerorts ohne Autobahn	30	24	4	2	40	-	7	33
auf Autobahnen	13	8	5	-	18	1	2	15
Erlangen-Höchstadt	47	39	7	1	55	1	4	50
innerorts	20	17	2	1	18	-	2	16
außerorts ohne Autobahn	13	10	3	-	19	-	2	17
auf Autobahnen	14	12	2	-	18	1	-	17
Fürth	31	25	5	1	33	1	9	23
innerorts	17	14	2	1	15	1	4	10
außerorts ohne Autobahn	14	11	3	-	18	-	5	13
auf Autobahnen	-	-	-	-	-	-	-	-
Nürnberger Land	70	58	11	1	82	-	8	74
innerorts	21	16	4	1	20	-	2	18
außerorts ohne Autobahn	20	16	4	-	21	-	2	19
auf Autobahnen	29	26	3	-	41	-	4	37
Neustadt a.d.A.-Bad Windsheim	28	20	5	3	28	-	5	23
innerorts	13	7	4	2	9	-	4	5
außerorts ohne Autobahn	15	13	1	1	19	-	1	18
auf Autobahnen	-	-	-	-	-	-	-	-

¹⁾ Schwerwiegender Unfall mit Sachschaden (im engeren Sinne).

Noch: 3. Straßenverkehrsunfälle und Verunglückte in Bayern im Dezember 2016 nach Kreisen

Gebiet Ortslage	Straßenverkehrsunfälle				Verunglückte			
	insgesamt	mit Personen- schaden	mit schwer- wiegendem Sachschaden ¹⁾	sonstige Unfälle unter dem Einfluss berau- schender Mittel	insgesamt	Getötete	Schwer- verletzte	Leicht- verletzte
Roth	47	36	10	1	53	-	10	43
innerorts	17	10	6	1	13	-	3	10
außerorts ohne Autobahn	16	15	1	-	24	-	4	20
auf Autobahnen	14	11	3	-	16	-	3	13
Weißenburg-Gunzenhausen	37	26	9	2	33	-	4	29
innerorts	19	12	5	2	12	-	2	10
außerorts ohne Autobahn	18	14	4	-	21	-	2	19
auf Autobahnen	-	-	-	-	-	-	-	-
Reg.-Bez. Mittelfranken	658	527	101	30	714	3	81	630
innerorts	430	340	64	26	414	1	46	367
außerorts ohne Autobahn	141	116	22	3	184	-	24	160
auf Autobahnen	87	71	15	1	116	2	11	103
Aschaffenburg, Stadt	33	26	7	-	31	-	2	29
innerorts	28	21	7	-	24	-	2	22
außerorts ohne Autobahn	5	5	-	-	7	-	-	7
auf Autobahnen	-	-	-	-	-	-	-	-
Schweinfurt, Stadt	32	24	8	-	27	-	2	25
innerorts	30	23	7	-	26	-	2	24
außerorts ohne Autobahn	1	-	1	-	-	-	-	-
auf Autobahnen	1	1	-	-	1	-	-	1
Würzburg, Stadt	79	64	10	5	85	1	6	78
innerorts	66	53	9	4	72	1	3	68
außerorts ohne Autobahn	7	6	1	-	6	-	2	4
auf Autobahnen	6	5	-	1	7	-	1	6
Aschaffenburg	54	35	17	2	45	-	6	39
innerorts	24	16	6	2	20	-	3	17
außerorts ohne Autobahn	24	16	8	-	21	-	1	20
auf Autobahnen	6	3	3	-	4	-	2	2
Bad Kissingen	33	28	5	-	41	-	9	32
innerorts	10	10	-	-	12	-	1	11
außerorts ohne Autobahn	16	13	3	-	18	-	5	13
auf Autobahnen	7	5	2	-	11	-	3	8
Rhön-Grabfeld	26	22	4	-	38	2	12	24
innerorts	11	10	1	-	13	-	4	9
außerorts ohne Autobahn	11	8	3	-	12	2	3	7
auf Autobahnen	4	4	-	-	13	-	5	8
Haßberge	25	22	3	-	30	-	5	25
innerorts	8	7	1	-	7	-	1	6
außerorts ohne Autobahn	15	13	2	-	20	-	4	16
auf Autobahnen	2	2	-	-	3	-	-	3
Kitzingen	36	25	10	1	42	-	2	40
innerorts	14	13	-	1	19	-	1	18
außerorts ohne Autobahn	14	9	5	-	19	-	1	18
auf Autobahnen	8	3	5	-	4	-	-	4
Mittlerberg	39	28	11	-	47	-	7	40
innerorts	16	12	4	-	17	-	4	13
außerorts ohne Autobahn	23	16	7	-	30	-	3	27
auf Autobahnen	-	-	-	-	-	-	-	-
Main-Spessart	47	31	16	-	45	1	9	35
innerorts	18	12	6	-	15	-	4	11
außerorts ohne Autobahn	28	19	9	-	30	1	5	24
auf Autobahnen	1	-	1	-	-	-	-	-
Schweinfurt	24	17	7	-	23	-	8	15
innerorts	8	6	2	-	9	-	4	5
außerorts ohne Autobahn	9	5	4	-	5	-	2	3
auf Autobahnen	7	6	1	-	9	-	2	7
Würzburg	53	40	11	2	63	1	3	59
innerorts	15	11	4	-	15	-	-	15
außerorts ohne Autobahn	25	17	6	2	26	-	1	25
auf Autobahnen	13	12	1	-	22	1	2	19
Reg.-Bez. Unterfranken	481	362	109	10	517	5	71	441
innerorts	248	194	47	7	249	1	29	219
außerorts ohne Autobahn	178	127	49	2	194	3	27	164
auf Autobahnen	55	41	13	1	74	1	15	58
Augsburg, Stadt	131	106	20	5	141	-	7	134
innerorts	127	103	19	5	138	-	7	131
außerorts ohne Autobahn	3	2	1	-	2	-	-	2
auf Autobahnen	1	1	-	-	1	-	-	1
Kaufbeuren, Stadt	22	20	2	-	22	-	1	21
innerorts	21	19	2	-	21	-	1	20
außerorts ohne Autobahn	1	1	-	-	1	-	-	1
auf Autobahnen	-	-	-	-	-	-	-	-

¹⁾ Schwerwiegender Unfall mit Sachschaden (im engeren Sinne).

Noch: 3. Straßenverkehrsunfälle und Verunglückte in Bayern im Dezember 2016 nach Kreisen

Gebiet Ortslage	Straßenverkehrsunfälle				Verunglückte			
	insgesamt	mit Personen- schaden	mit schwer- wiegendem Sachschaden ¹⁾	sonstige Unfälle unter dem Einfluss berau- schender Mittel	insgesamt	Getötete	Schwer- verletzte	Leicht- verletzte
Kempton (Allgäu), Stadt	36	33	3	-	45	-	8	37
innerorts	34	32	2	-	43	-	6	37
außerorts ohne Autobahn	2	1	1	-	2	-	2	-
auf Autobahnen	-	-	-	-	-	-	-	-
Memmingen, Stadt	13	11	2	-	16	-	7	9
innerorts	11	9	2	-	9	-	1	8
außerorts ohne Autobahn	-	-	-	-	-	-	-	-
auf Autobahnen	2	2	-	-	7	-	6	1
Aichach-Friedberg	62	50	12	-	78	2	7	69
innerorts	25	19	6	-	25	-	1	24
außerorts ohne Autobahn	21	18	3	-	24	-	4	20
auf Autobahnen	16	13	3	-	29	2	2	25
Augsburg	93	77	13	3	110	-	12	98
innerorts	54	45	7	2	57	-	9	48
außerorts ohne Autobahn	28	22	6	-	37	-	2	35
auf Autobahnen	11	10	-	1	16	-	1	15
Dillingen a.d.Donau	23	17	5	1	25	1	5	19
innerorts	11	7	3	1	11	-	4	7
außerorts ohne Autobahn	12	10	2	-	14	1	1	12
auf Autobahnen	-	-	-	-	-	-	-	-
Günzburg	45	35	10	-	40	-	6	34
innerorts	27	22	5	-	24	-	3	21
außerorts ohne Autobahn	10	8	2	-	11	-	2	9
auf Autobahnen	8	5	3	-	5	-	1	4
Neu-Ulm	86	74	12	-	102	1	18	83
innerorts	51	46	5	-	58	1	10	47
außerorts ohne Autobahn	21	19	2	-	23	-	5	18
auf Autobahnen	14	9	5	-	21	-	3	18
Lindau (Bodensee)	24	15	6	3	15	-	4	11
innerorts	13	10	2	1	10	-	2	8
außerorts ohne Autobahn	6	2	2	2	2	-	-	2
auf Autobahnen	5	3	2	-	3	-	2	1
Ostallgäu	44	31	11	2	42	-	13	29
innerorts	26	20	5	1	28	-	9	19
außerorts ohne Autobahn	14	8	5	1	11	-	4	7
auf Autobahnen	4	3	1	-	3	-	-	3
Unterallgäu	45	36	8	1	52	1	12	39
innerorts	16	13	2	1	15	1	4	10
außerorts ohne Autobahn	22	16	6	-	26	-	6	20
auf Autobahnen	7	7	-	-	11	-	2	9
Donau-Ries	42	35	7	-	54	-	13	41
innerorts	20	16	4	-	22	-	9	13
außerorts ohne Autobahn	22	19	3	-	32	-	4	28
auf Autobahnen	-	-	-	-	-	-	-	-
Oberallgäu	47	38	9	-	48	1	8	39
innerorts	15	13	2	-	14	-	2	12
außerorts ohne Autobahn	31	24	7	-	33	1	6	26
auf Autobahnen	1	1	-	-	1	-	-	1
Reg.-Bez. Schwaben	713	578	120	15	790	6	121	663
innerorts	451	374	66	11	475	2	68	405
außerorts ohne Autobahn	193	150	40	3	218	2	36	180
auf Autobahnen	69	54	14	1	97	2	17	78
Bayern	4 760	3 712	884	164	5 080	35	701	4 344
innerorts	2 861	2 278	462	121	2 834	10	333	2 491
außerorts ohne Autobahn	1 448	1 106	308	34	1 662	16	282	1 364
auf Autobahnen	451	328	114	9	584	9	86	489
Kreisfreie Städte	1 541	1 252	229	60	1 584	1	133	1 450
Landkreise	3 219	2 460	655	104	3 496	34	568	2 894

¹⁾ Schwerwiegender Unfall mit Sachschaden (im engeren Sinne).

4. Straßenverkehrsunfälle und Verunglückte in Bayern nach Straßenarten

Straßenart — Ortslage	2016				2015				Zu- bzw. Abnahme (-)			
	Unfälle mit Personen- schaden	Verunglückte			Unfälle mit Personen- schaden	Verunglückte			Unfälle mit Personen- schaden	Getötete	Schwer- verletzte	Leicht- verletzte
		Getötete	Schwer- verletzte	Leicht- verletzte		Getötete	Schwer- verletzte	Leicht- verletzte				
Anzahl									%			
Dezember												
Autobahnen	328	9	86	489	296	8	80	444	10,8	X	7,5	10,1
Bundesstraßen	671	5	127	870	743	11	183	962	-9,7	X	-30,6	-9,6
innerorts	334	-	53	413	315	1	40	402	6,0	X	32,5	2,7
außerorts	337	5	74	457	428	10	143	560	-21,3	X	-48,3	-18,4
Landesstraßen	813	13	165	993	812	10	168	964	0,1	30,0	-1,8	3,0
innerorts	392	6	58	443	391	2	77	419	0,3	X	-24,7	5,7
außerorts	421	7	107	550	421	8	91	545	-	X	17,6	0,9
Kreisstraßen	382	1	83	425	438	3	112	480	-12,8	X	-25,9	-11,5
innerorts	147	-	19	174	167	1	32	182	-12,0	X	-40,6	-4,4
außerorts	235	1	64	251	271	2	80	298	-13,3	X	-20,0	-15,8
Andere Straßen	1 518	7	240	1 567	1 679	11	252	1 730	-9,6	X	-4,8	-9,4
innerorts	1 405	4	203	1 461	1 569	10	231	1 622	-10,5	X	-12,1	-9,9
außerorts	113	3	37	106	110	1	21	108	2,7	X	76,2	-1,9
Insgesamt	3 712	35	701	4 344	3 968	43	795	4 580	-6,5	-18,6	-11,8	-5,2
innerorts	2 278	10	333	2 491	2 442	14	380	2 625	-6,7	-28,6	-12,4	-5,1
außerorts	1 434	25	368	1 853	1 526	29	415	1 955	-6,0	-13,8	-11,3	-5,2
Januar - Dezember												
Autobahnen	4 190	81	963	5 963	3 970	84	941	5 704	5,5	-3,6	2,3	4,5
Bundesstraßen	8 849	152	2 110	10 876	9 269	170	2 234	11 283	-4,5	-10,6	-5,6	-3,6
innerorts	4 056	19	608	4 776	4 264	19	596	5 007	-4,9	-	2,0	-4,6
außerorts	4 793	133	1 502	6 100	5 005	151	1 638	6 276	-4,2	-11,9	-8,3	-2,8
Landesstraßen	11 014	168	2 594	12 485	10 512	146	2 714	11 876	4,8	15,1	-4,4	5,1
innerorts	5 034	32	822	5 529	4 712	24	845	5 205	6,8	33,3	-2,7	6,2
außerorts	5 980	136	1 772	6 956	5 800	122	1 869	6 671	3,1	11,5	-5,2	4,3
Kreisstraßen	6 190	105	1 659	6 470	6 192	102	1 704	6 492	0,0	2,9	-2,6	-0,3
innerorts	2 494	19	475	2 618	2 393	17	449	2 563	4,2	11,8	5,8	2,1
außerorts	3 696	86	1 184	3 852	3 799	85	1 255	3 929	-2,7	1,2	-5,7	-2,0
Andere Straßen	24 257	110	4 225	24 418	23 884	112	4 282	23 931	1,6	-1,8	-1,3	2,0
innerorts	22 215	71	3 547	22 551	21 888	77	3 559	22 142	1,5	-7,8	-0,3	1,8
außerorts	2 042	39	678	1 867	1 996	35	723	1 789	2,3	11,4	-6,2	4,4
Insgesamt	54 500	616	11 551	60 212	53 827	614	11 875	59 286	1,3	0,3	-2,7	1,6
innerorts	33 799	141	5 452	35 474	33 257	137	5 449	34 917	1,6	2,9	0,1	1,6
außerorts	20 701	475	6 099	24 738	20 570	477	6 426	24 369	0,6	-0,4	-5,1	1,5

5. Verunglückte im Straßenverkehr in Bayern nach

Art der Verkehrsbeteiligung Ortslage	Getötete						Schwerverletzte					
	Dezember		Zu- bzw. Abnahme (-)	Januar - Dezember		Zu- bzw. Abnahme (-)	Dezember		Zu- bzw. Abnahme (-)	Januar - Dezember		Zu- bzw. Abnahme (-)
	2016	2015		2016	2015		2016	2015		2016	2015	
			%	Anzahl		%	Anzahl		%	Anzahl		%
Fahrer und Mitfahrer von												
Krafträdern mit Versicherungs-												
kennzeichen	1	-	X	16	10	60,0	21	29	-27,6	472	487	-3,1
innerorts	-	-	-	4	2	X	18	22	-18,2	344	340	1,2
außerorts	1	-	X	12	8	X	3	7	X	128	147	-12,9
davon												
Mofas, Kleinkrafträdern	1	-	X	14	10	40,0	21	28	-25,0	453	473	-4,2
innerorts	-	-	-	4	2	X	18	22	-18,2	333	333	-
außerorts	1	-	X	10	8	X	3	6	X	120	140	-14,3
E-Bikes	-	-	-	-	-	-	-	-	-	8	6	X
innerorts	-	-	-	-	-	-	-	-	-	6	4	X
außerorts	-	-	-	-	-	-	-	-	-	2	2	-
drei- und leichten												
vierrädrigen Kfz	-	-	-	2	-	X	-	1	X	11	8	X
innerorts	-	-	-	-	-	-	-	-	-	5	3	X
außerorts	-	-	-	2	-	X	-	1	X	6	5	X
Krafträdern mit amtlichem												
Kennzeichen	-	-	-	122	131	-6,9	20	32	-37,5	1 891	1 932	-2,1
innerorts	-	-	-	18	13	38,5	16	19	-15,8	674	711	-5,2
außerorts	-	-	-	104	118	-11,9	4	13	X	1 217	1 221	-0,3
davon												
zweirädrigen Kraft-												
fahrzeugen	-	-	-	119	129	-7,8	20	32	-37,5	1 866	1 893	-1,4
innerorts	-	-	-	18	13	38,5	16	19	-15,8	662	698	-5,2
außerorts	-	-	-	101	116	-12,9	4	13	X	1 204	1 195	0,8
drei- und leichten												
vierrädrigen Kfz	-	-	-	3	2	X	-	-	-	25	39	-35,9
innerorts	-	-	-	-	-	-	-	-	-	12	13	-7,7
außerorts	-	-	-	3	2	X	-	-	-	13	26	-50,0
Personenkraftwagen	20	25	-20,0	305	271	12,5	399	449	-11,1	4 791	5 105	-6,2
innerorts	3	1	X	21	16	31,3	86	92	-6,5	1 042	1 058	-1,5
außerorts	17	24	-29,2	284	255	11,4	313	357	-12,3	3 749	4 047	-7,4
darunter												
im Alter von 18 bis unter												
25 Jahren	4	10	X	60	59	1,7	91	105	-13,3	1 121	1 214	-7,7
innerorts	1	-	X	6	5	X	16	14	14,3	199	195	2,1
außerorts	3	10	X	54	54	-	75	91	-17,6	922	1 019	-9,5
Wohnmobilen	-	-	-	-	-	-	-	2	X	7	9	X
innerorts	-	-	-	-	-	-	-	-	-	-	1	X
außerorts	-	-	-	-	-	-	-	2	X	7	8	X
Bussen	-	-	-	-	1	X	2	4	X	52	66	-21,2
innerorts	-	-	-	-	1	X	2	4	X	42	45	-6,7
außerorts	-	-	-	-	-	-	-	-	-	10	21	-52,4
Güterkraftfahrzeugen	3	1	X	16	21	-23,8	16	14	14,3	244	270	-9,6
innerorts	-	-	-	-	1	X	3	-	X	32	22	45,5
außerorts	3	1	X	16	20	-20,0	13	14	-7,1	212	248	-14,5
dar. Liefer- und Lastkraftwagen												
mit zul. Gesamtgewicht bis												
einschl. 3 500 kg ¹⁾	2	1	X	10	7	X	9	7	X	127	125	1,6
innerorts	-	-	-	-	-	-	1	-	X	22	11	X
außerorts	2	1	X	10	7	X	8	7	X	105	114	-7,9
Liefer- und Lastkraftwagen												
mit zul. Gesamtgewicht												
über 3 500 kg ¹⁾	1	-	X	5	2	X	4	5	X	55	69	-20,3
innerorts	-	-	-	-	-	-	2	5	X	7	7	-
außerorts	1	-	X	5	2	X	2	5	X	48	62	-22,6
Sattelzugmaschinen	-	-	-	1	11	X	3	-	X	52	63	-17,5
innerorts	-	-	-	-	-	-	-	-	-	2	1	X
außerorts	-	-	-	1	11	X	3	-	X	50	62	-19,4
Landwirtschaftlichen												
Zugmaschinen	-	-	-	4	4	-	3	3	-	48	53	-9,4
innerorts	-	-	-	1	1	-	1	-	X	12	25	-52,0
außerorts	-	-	-	3	3	-	2	3	X	36	28	28,6
übrigen Kraftfahrzeugen												
innerorts	-	-	-	3	3	-	-	3	X	21	19	10,5
innerorts	-	-	-	1	1	-	-	-	-	16	14	14,3
außerorts	-	-	-	2	2	-	-	3	X	5	5	-
Kraftfahrzeugen zusammen	24	26	-7,7	466	441	5,7	461	536	-14,0	7 526	7 941	-5,2
innerorts	3	1	X	45	35	28,6	126	137	-8,0	2 162	2 216	-2,4
außerorts	21	25	-16,0	421	406	3,7	335	399	-16,0	5 364	5 725	-6,3

¹⁾ Ohne Lastkraftwagen mit Tankauflage.

Art der Verkehrsbeteiligung und Ortslage

Leichtverletzte						Verunglückte insgesamt						Art der Verkehrsbeteiligung Ortslage
Dezember		Zu- bzw. Abnahme (-)	Januar - Dezember		Zu- bzw. Abnahme (-)	Dezember		Zu- bzw. Abnahme (-)	Januar - Dezember		Zu- bzw. Abnahme (-)	
2016	2015		2016	2015		2016	2015		2016	2015		
Anzahl	%	Anzahl	%	Anzahl	%	Anzahl	%	Anzahl	%			
Fahrer und Mitfahrer von												
Krafträdern mit Versicherungs-												
93	91	2,2	1 895	2 122	-10,7	115	120	-4,2	2 383	2 619	-9,0 kennzeichnen
85	70	21,4	1 617	1 790	-9,7	103	92	12,0	1 965	2 132	-7,8 innerorts
8	21	X	278	332	-16,3	12	28	-57,1	418	487	-14,2 außerorts
davon												
88	88	-	1 844	2 076	-11,2	110	116	-5,2	2 311	2 559	-9,7 Mofas, Kleinkrafträdern
80	69	15,9	1 575	1 758	-10,4	98	91	7,7	1 912	2 093	-8,6 innerorts
8	19	X	269	318	-15,4	12	25	-52,0	399	466	-14,4 außerorts
davon												
3	1	X	23	25	-8,0	3	1	X	31	31	- E-Bikes
3	1	X	21	19	10,5	3	1	X	27	23	17,4 innerorts
-	-	-	2	6	X	-	-	-	4	8	X außerorts
drei- und leichten												
2	2	-	28	21	33,3	2	3	X	41	29	41,4 vierrädrigen Kfz.
2	-	X	21	13	61,5	2	-	X	26	16	62,5 innerorts
-	2	X	7	8	X	-	3	X	15	13	15,4 außerorts
Krafträdern mit amtlichem												
64	78	-17,9	4 018	3 962	1,4	84	110	-23,6	6 031	6 025	0,1 Kennzeichen
48	57	-15,8	2 321	2 338	-0,7	64	76	-15,8	3 013	3 062	-1,6 innerorts
16	21	-23,8	1 697	1 624	4,5	20	34	-41,2	3 018	2 963	1,9 außerorts
davon												
64	77	-16,9	3 942	3 904	1,0	84	109	-22,9	5 927	5 926	0,0 zweirädrigen Kraft-
48	56	-14,3	2 282	2 301	-0,8	64	75	-14,7	2 962	3 012	-1,7 fahrzeugen
16	21	-23,8	1 660	1 603	3,6	20	34	-41,2	2 965	2 914	1,8 innerorts
..... außerorts												
davon												
-	1	X	76	58	31,0	-	1	X	104	99	5,1 drei- und leichten
-	1	X	39	37	5,4	-	1	X	51	50	2,0 vierrädrigen Kfz.
-	-	-	37	21	76,2	-	-	-	53	49	8,2 innerorts
..... außerorts												
3 173	3 240	-2,1	36 700	36 245	1,3	3 592	3 714	-3,3	41 796	41 621	0,4 Personenkraftwagen
1 454	1 479	-1,7	16 650	16 459	1,2	1 543	1 572	-1,8	17 713	17 533	1,0 innerorts
1 719	1 761	-2,4	20 050	19 786	1,3	2 049	2 142	-4,3	24 083	24 088	0,0 außerorts
darunter												
756	731	3,4	8 416	8 435	-0,2	851	846	0,6	9 597	9 708	-1,1	im Alter von 18 bis unter
300	289	3,8	3 504	3 477	0,8	317	303	4,6	3 709	3 677	0,9 25 Jahren
456	442	3,2	4 912	4 958	-0,9	534	543	-1,7	5 888	6 031	-2,4 innerorts
-	9	X	76	47	61,7	-	11	X	83	56	48,2 außerorts
-	-	-	5	4	X	-	-	-	5	5	- Wohnmobilen
-	9	X	71	43	65,1	-	11	X	78	51	52,9 innerorts
..... außerorts												
36	61	-41,0	715	774	-7,6	38	65	-41,5	767	841	-8,8 Bussen
29	39	-25,6	573	580	-1,2	31	43	-27,9	615	626	-1,8 innerorts
7	22	X	142	194	-26,8	7	22	X	152	215	-29,3 außerorts
78	106	-26,4	1 274	1 319	-3,4	97	121	-19,8	1 534	1 610	-4,7 Güterkraftfahrzeugen
22	35	-37,1	332	336	-1,2	25	35	-28,6	364	359	1,4 innerorts
56	71	-21,1	942	983	-4,2	72	86	-16,3	1 170	1 251	-6,5 außerorts
dar. Liefer- und Lastkraftwagen												
46	64	-28,1	700	757	-7,5	57	72	-20,8	837	889	-5,8	mit zul. Gesamtgewicht. bis
13	28	-53,6	229	244	-6,1	14	28	-50,0	251	255	-1,6 einschl. 3 500 kg ¹⁾
33	36	-8,3	471	513	-8,2	43	44	-2,3	586	634	-7,6 innerorts
..... außerorts												
Liefer- und Lastkraftwagen												
20	23	-13,0	322	316	1,9	25	28	-10,7	382	387	-1,3	mit zul. Gesamtgewicht. bis
8	4	X	79	61	29,5	10	4	X	86	68	26,5 über 3 500 kg ¹⁾
12	19	-36,8	243	255	-4,7	15	24	-37,5	296	319	-7,2 innerorts
..... außerorts												
10	17	-41,2	213	200	6,5	13	17	-23,5	266	274	-2,9 Sattelzugmaschinen
1	3	X	17	21	-19,0	1	3	X	19	22	-13,6 innerorts
9	14	X	196	179	9,5	12	14	-14,3	247	252	-2,0 außerorts
Landwirtschaftlichen												
7	3	X	117	112	4,5	10	6	X	169	169	- Zugmaschinen
3	1	X	41	41	-	4	1	X	54	67	-19,4 innerorts
4	2	X	76	71	7,0	6	5	X	115	102	12,7 außerorts
8	8	-	133	121	9,9	8	11	X	157	143	9,8 übrigen Kraftfahrzeugen
7	5	X	80	72	11,1	7	5	X	97	87	11,5 innerorts
1	3	X	53	49	8,2	1	6	X	60	56	7,1 außerorts
3 459	3 596	-3,8	44 928	44 702	0,5	3 944	4 158	-5,1	52 920	53 084	-0,3 Kraftfahrzeugen zusammen
1 648	1 686	-2,3	21 619	21 620	0,0	1 777	1 824	-2,6	23 826	23 871	-0,2 innerorts
1 811	1 910	-5,2	23 309	23 082	1,0	2 167	2 334	-7,2	29 094	29 213	-0,4 außerorts

Noch: 5. Verunglückte im Straßenverkehr in Bayern nach

Art der Verkehrsbeteiligung Ortslage	Getötete						Schwerverletzte					
	Dezember		Zu- bzw. Abnahme (-)	Januar - Dezember		Zu- bzw. Abnahme (-)	Dezember		Zu- bzw. Abnahme (-)	Januar - Dezember		Zu- bzw. Abnahme (-)
	2016	2015		2016	2015		2016	2015		2016	2015	
	Anzahl		%	Anzahl		%	Anzahl		%	Anzahl		%
Fahrer und Mitfahrer von												
Fahrrädern	1	6	X	68	81	-16,0	121	138	-12,3	2 970	2 806	5,8
innerorts	1	3	X	41	40	2,5	96	129	-25,6	2 341	2 195	6,7
außerorts	-	3	X	27	41	-34,1	25	9	X	629	611	2,9
und zwar												
Pedelecs	-	-	-	18	9	X	7	2	X	272	153	77,8
innerorts	-	-	-	10	5	X	6	2	X	204	103	98,1
außerorts	-	-	-	8	4	X	1	-	X	68	50	36,0
unter 15 Jahren	-	-	-	-	3	X	7	4	X	173	181	-4,4
innerorts	-	-	-	-	2	X	6	4	X	155	163	-4,9
außerorts	-	-	-	-	1	X	1	-	X	18	18	-
anderen Fahrzeugen	-	-	-	2	3	X	2	1	X	34	26	30,8
innerorts	-	-	-	-	2	X	2	1	X	27	20	35,0
außerorts	-	-	-	2	1	X	-	-	-	7	6	X
Fußgänger	10	11	-9,1	79	88	-10,2	114	118	-3,4	998	1 079	-7,5
innerorts	6	10	X	54	60	-10,0	107	111	-3,6	907	997	-9,0
außerorts	4	1	X	25	28	-10,7	7	7	-	91	82	11,0
und zwar												
Fußgänger mit Sport- oder Spielgeräten	-	-	-	2	-	X	-	3	X	23	32	-28,1
innerorts	-	-	-	2	-	X	-	3	X	20	27	-25,9
außerorts	-	-	-	-	-	-	-	-	-	3	5	X
unter 15 Jahren	-	2	X	5	7	X	11	14	-21,4	187	192	-2,6
innerorts	-	2	X	4	7	X	11	14	-21,4	172	173	-0,6
außerorts	-	-	-	1	-	X	-	-	-	15	19	-21,1
65 Jahre und mehr	5	8	X	48	46	4,3	57	56	1,8	382	425	-10,1
innerorts	4	7	X	41	40	2,5	54	55	-1,8	366	419	-12,6
außerorts	1	1	-	7	6	X	3	1	X	16	6	X
Andere Personen	-	-	-	1	1	-	3	2	X	23	23	-
innerorts	-	-	-	1	-	X	2	2	-	15	21	-28,6
außerorts	-	-	-	-	1	X	1	-	X	8	2	X
Insgesamt	35	43	-18,6	616	614	0,3	701	795	-11,8	11 551	11 875	-2,7
innerorts	10	14	-28,6	141	137	2,9	333	380	-12,4	5 452	5 449	0,1
außerorts	25	29	-13,8	475	477	-0,4	368	415	-11,3	6 099	6 426	-5,1
darunter:												
unter 15 Jahren	-	3	X	15	15	-	32	33	-3,0	552	554	-0,4
innerorts	-	2	X	4	9	X	19	22	-13,6	369	385	-4,2
außerorts	-	1	X	11	6	X	13	11	18,2	183	169	8,3
65 Jahre und mehr	8	16	X	181	178	1,7	166	207	-19,8	2 374	2 470	-3,9
innerorts	6	10	X	79	77	2,6	107	137	-21,9	1 489	1 517	-1,8
außerorts	2	6	X	102	101	1,0	59	70	-15,7	885	953	-7,1

Art der Verkehrsbeteiligung und Ortslage

Leichtverletzte						Verunglückte insgesamt						Art der Verkehrsbeteiligung Ortslage
Dezember		Zu- bzw. Abnahme (-)	Januar - Dezember		Zu- bzw. Abnahme (-)	Dezember		Zu- bzw. Abnahme (-)	Januar - Dezember		Zu- bzw. Abnahme (-)	
2016	2015		2016	2015		2016	2015		2016	2015		
Anzahl	%	Anzahl	%	Anzahl	%	Anzahl	%	Anzahl	%			
546	626	-12,8	11 717	11 233	4,3	668	770	-13,2	14 755	14 120	4,5	Fahrer und Mitfahrer von
523	593	-11,8	10 469	10 143	3,2	620	725	-14,5	12 851	12 378	3,8 Fahrrädern
23	33	-30,3	1 248	1 090	14,5	48	45	6,7	1 904	1 742	9,3 innerorts
											 außerorts
												und zwar
15	14	7,1	452	299	51,2	22	16	37,5	742	461	61,0 Pedelecs
15	12	25,0	370	246	50,4	21	14	50,0	584	354	65,0 innerorts
-	2	X	82	53	54,7	1	2	X	158	107	47,7 außerorts
49	52	-5,8	1 217	1 213	0,3	56	56	-	1 390	1 397	-0,5 unter 15 Jahren
47	51	-7,8	1 132	1 140	-0,7	53	55	-3,6	1 287	1 305	-1,4 innerorts
2	1	X	85	73	16,4	3	1	X	103	92	12,0 außerorts
18	18	-	170	214	-20,6	20	19	5,3	206	243	-15,2 anderen Fahrzeugen
15	16	-6,3	155	169	-8,3	17	17	-	182	191	-4,7 innerorts
3	2	X	15	45	-66,7	3	2	X	24	52	-53,8 außerorts
317	329	-3,6	3 300	3 032	8,8	441	458	-3,7	4 377	4 199	4,2 Fußgänger
301	319	-5,6	3 148	2 892	8,9	414	440	-5,9	4 109	3 949	4,1 innerorts
16	10	60,0	152	140	8,6	27	18	50,0	268	250	7,2 außerorts
												und zwar
												Fußgänger mit Sport-
7	10	X	122	145	-15,9	7	13	X	147	177	-16,9 oder Spielgeräten
7	10	X	117	132	-11,4	7	13	X	139	159	-12,6 innerorts
-	-	-	5	13	X	-	-	-	8	18	X außerorts
60	54	11,1	626	600	4,3	71	70	1,4	818	799	2,4 unter 15 Jahren
59	53	11,3	619	588	5,3	70	69	1,4	795	768	3,5 innerorts
1	1	-	7	12	X	1	1	-	23	31	-25,8 außerorts
61	73	-16,4	672	623	7,9	123	137	-10,2	1 102	1 094	0,7 65 Jahre und mehr
60	72	-16,7	654	596	9,7	118	134	-11,9	1 061	1 055	0,6 innerorts
1	1	-	18	27	-33,3	5	3	X	41	39	5,1 außerorts
4	11	X	97	105	-7,6	7	13	X	121	129	-6,2 Andere Personen
4	11	X	83	93	-10,8	6	13	X	99	114	-13,2 innerorts
-	-	-	14	12	16,7	1	-	X	22	15	46,7 außerorts
4 344	4 580	-5,2	60 212	59 286	1,6	5 080	5 418	-6,2	72 379	71 775	0,8 Insgesamt
2 491	2 625	-5,1	35 474	34 917	1,6	2 834	3 019	-6,1	41 067	40 503	1,4 innerorts
1 853	1 955	-5,2	24 738	24 369	1,5	2 246	2 399	-6,4	31 312	31 272	0,1 außerorts
												darunter
227	252	-9,9	3 681	3 624	1,6	259	288	-10,1	4 248	4 193	1,3 unter 15 Jahren
167	158	5,7	2 600	2 553	1,8	186	182	2,2	2 973	2 947	0,9 innerorts
60	94	-36,2	1 081	1 071	0,9	73	106	-31,1	1 275	1 246	2,3 außerorts
478	512	-6,6	6 879	6 559	4,9	652	735	-11,3	9 434	9 207	2,5 65 Jahre und mehr
337	339	-0,6	4 696	4 440	5,8	450	486	-7,4	6 264	6 034	3,8 innerorts
141	173	-18,5	2 183	2 119	3,0	202	249	-18,9	3 170	3 173	-0,1 außerorts

6. An Straßenverkehrsunfällen beteiligte Fahrzeugführer und Fußgänger in Bayern

Art der Verkehrsbeteiligung Ortslage	Unfälle mit																
	Personen- schaden		schwerw. Sach- schaden ¹⁾		Personen- schaden		schwerw. Sach- schaden ¹⁾		Personen- schaden		schwerw. Sach- schaden ¹⁾						
	Dezember 2016		Dezember 2015		Zu- bzw. Abnahme (-)		Januar - Dezember 2016		Januar - Dezember 2015		Zu- bzw. Abnahme (-)						
	Anzahl				%				Anzahl				%				
Fahrer von																	
Krafträdern mit Ver- sicherungskennzeichen	118	1	121	-	-2,5	X	2 379	44	2 582	56	-7,9	-21,4					
innerorts	106	1	94	-	12,8	X	1 963	38	2 103	45	-6,7	-15,6					
außerorts	12	-	27	-	-55,6	-	416	6	479	11	-13,2	X					
davon																	
Mofas, Kleinkrafträdern																	
innerorts	112	1	118	-	-5,1	X	2 308	37	2 521	51	-8,4	-27,5					
außerorts	100	1	93	-	7,5	X	1 911	32	2 063	41	-7,4	-22,0					
E-Bikes	12	-	25	-	-52,0	-	397	5	458	10	-13,3	X					
innerorts	4	-	1	-	X	-	33	-	32	1	3,1	X					
außerorts	4	-	1	-	X	-	29	-	24	1	20,8	X					
drei- und leichten vierrädigen Kfz	-	-	-	-	-	-	4	-	8	-	X	-					
innerorts	2	-	2	-	-	-	38	7	29	4	31,0	X					
außerorts	2	-	-	-	X	-	23	6	16	3	43,8	X					
außerorts	-	-	2	-	X	-	15	1	13	1	15,4	-					
Krafträdern mit amtlichem Kennzeichen	84	2	109	3	-22,9	X	5 989	127	5 932	175	1,0	-27,4					
innerorts	65	2	76	2	-14,5	-	3 024	65	3 016	92	0,3	-29,3					
außerorts	19	-	33	1	-42,4	X	2 965	62	2 916	83	1,7	-25,3					
davon																	
zwei-rädigen Kraft- fahrzeugen	83	2	108	3	-23,1	X	5 889	121	5 834	171	0,9	-29,2					
innerorts	64	2	75	2	-14,7	-	2 971	61	2 966	91	0,2	-33,0					
außerorts	19	-	33	1	-42,4	X	2 918	60	2 868	80	1,7	-25,0					
drei- und leichten vierrädigen Kfz	1	-	1	-	-	-	100	6	98	4	2,0	X					
innerorts	1	-	1	-	-	-	53	4	50	1	6,0	X					
außerorts	-	-	-	-	-	-	47	2	48	3	-2,1	X					
Personenkraftwagen	5 292	1 467	5 476	1 500	-3,4	-2,2	65 503	16 295	64 928	16 315	0,9	-0,1					
innerorts	2 905	833	3 064	820	-5,2	1,6	37 014	8 773	36 827	9 134	0,5	-4,0					
außerorts	2 387	634	2 412	680	-1,0	-6,8	28 489	7 522	28 101	7 181	1,4	4,7					
darunter																	
18 bis u. 25 Jahre	1 101	298	1 040	310	5,9	-3,9	12 558	3 236	12 591	3 317	-0,3	-2,4					
innerorts	527	149	466	154	13,1	-3,2	6 232	1 636	6 164	1 717	1,1	-4,7					
außerorts	574	149	574	156	-	-4,5	6 326	1 600	6 427	1 600	-1,6	-					
Wohnmobilen	2	3	5	3	X	-	127	33	95	27	33,7	22,2					
innerorts	1	1	2	3	X	X	48	14	35	15	37,1	-6,7					
außerorts	1	2	3	-	X	X	79	19	60	12	31,7	58,3					
Bussen	60	10	71	7	-15,5	X	887	98	901	89	-1,6	10,1					
innerorts	52	6	59	3	-11,9	X	725	59	740	60	-2,0	-1,7					
außerorts	8	4	12	4	X	-	162	39	161	29	0,6	34,5					
Güterkraftfahrzeugen	358	126	382	122	-6,3	3,3	5 312	1 548	5 353	1 597	-0,8	-3,1					
innerorts	139	45	161	45	-13,7	-	2 065	530	2 100	554	-1,7	-4,3					
außerorts	219	81	221	77	-0,9	5,2	3 247	1 018	3 253	1 043	-0,2	-2,4					
darunter																	
Liefer- und Lastkraftwagen mit zul. Gesamtgewicht bis einschl. 3 500 kg ²⁾	149	47	173	57	-13,9	-17,5	2 105	556	2 184	559	-3,6	-0,5					
innerorts	70	20	96	27	-27,1	-25,9	1 056	274	1 105	277	-4,4	-1,1					
außerorts	79	27	77	30	2,6	-10,0	1 049	282	1 079	282	-2,8	-					
Liefer- und Lastkraftwagen mit zul. Gesamtgewicht über 3 500 kg ²⁾	111	42	96	26	15,6	61,5	1 600	468	1 601	516	-0,1	-9,3					
innerorts	46	16	39	11	17,9	45,5	668	166	665	186	0,5	-10,8					
außerorts	65	26	57	15	14,0	73,3	932	302	936	330	-0,4	-8,5					
Sattelzugmaschinen	86	30	103	35	-16,5	-14,3	1 413	471	1 376	472	2,7	-0,2					
innerorts	17	7	23	5	-26,1	X	268	76	250	71	7,2	7,0					
außerorts	69	23	80	30	-13,8	-23,3	1 145	395	1 126	401	1,7	-1,5					
Landwirtschaftlichen																	
Zugmaschinen	22	10	15	1	46,7	X	513	98	466	83	10,1	18,1					
innerorts	11	4	3	1	X	X	164	35	160	33	2,5	6,1					
außerorts	11	6	12	-	-8,3	X	349	63	306	50	14,1	26,0					
übrigen Kraftfahrzeugen	13	4	21	2	-38,1	X	267	37	293	41	-8,9	-9,8					
innerorts	11	4	11	1	-	X	175	24	186	26	-5,9	-7,7					
außerorts	2	-	10	1	X	X	92	13	107	15	-14,0	-13,3					
Fahrer von																	
Kraftfahrzeugen zusammen	5 949	1 623	6 200	1 638	-4,0	-0,9	80 977	18 280	80 550	18 383	0,5	-0,6					
innerorts	3 290	896	3 470	875	-5,2	2,4	45 178	9 538	45 167	9 959	0,0	-4,2					
außerorts	2 659	727	2 730	763	-2,6	-4,7	35 799	8 742	35 383	8 424	1,2	3,8					
darunter flüchtig	194	107	228	113	-14,9	-5,3	2 955	1 151	2 781	1 259	6,3	-8,6					
innerorts	139	48	165	48	-15,8	-	1 943	522	1 859	619	4,5	-15,7					
außerorts	55	59	63	65	-12,7	-9,2	1 012	629	922	640	9,8	-1,7					

Noch: 6. An Straßenverkehrsunfällen beteiligte Fahrzeugführer und Fußgänger in Bayern

Art der Verkehrsbeteiligung Ortslage	Unfälle mit											
	Personen-	schwerw.	Personen-	schwerw.	Per-	schwerw.	Personen-	schwerw.	Personen-	schwerw.	Personen-	schwerw.
	scha-	Sach-	scha-	Sach-	sonen-	Sach-	scha-	Sach-	scha-	Sach-	sonen-	Sach-
	den-	schaden ¹⁾	den-	Sach-	schaden	Sach-	den-	Sach-	den-	Sach-	schaden	Sach-
Dezember 2016		Dezember 2015		Zu- bzw. Abnahme (-)		Januar - Dezember 2016		Januar - Dezember 2015		Zu- bzw. Abnahme (-)		
Anzahl				%		Anzahl				%		
Fahrer von												
Fahrrädern	697	-	821	-	-15,1	-	15 888	18	15 207	18	4,5	-
innerorts	648	-	773	-	-16,2	-	13 849	10	13 351	15	3,7	-33,3
außerorts	49	-	48	-	2,1	-	2 039	8	1 856	3	9,9	X
und zwar												
Pedelecs	22	-	16	-	37,5	-	764	-	475	-	60,8	-
innerorts	21	-	14	-	50,0	-	603	-	364	-	65,7	-
außerorts	1	-	2	-	X	-	161	-	111	-	45,0	-
unter 15 Jahren	58	-	59	-	-1,7	-	1 478	1	1 487	1	-0,6	-
innerorts	54	-	58	-	-6,9	-	1 367	1	1 388	1	-1,5	-
außerorts	4	-	1	-	X	-	111	-	99	-	12,1	-
anderen Fahrzeugen	50	12	44	25	13,6	-52,0	556	237	559	239	-0,5	-0,8
innerorts	36	8	34	15	5,9	X	426	141	420	156	1,4	-9,6
außerorts	14	4	10	10	40,0	X	130	96	139	83	-6,5	15,7
Fußgänger	464	-	479	1	-3,1	X	4 787	7	4 566	15	4,8	X
innerorts	437	-	460	1	-5,0	X	4 479	5	4 289	14	4,4	X
außerorts	27	-	19	-	42,1	-	308	2	277	1	11,2	X
und zwar												
Fußgänger mit Sport-												
oder Spielgeräten	8	-	13	-	X	-	172	-	196	-	-12,2	-
innerorts	8	-	13	-	X	-	162	-	175	-	-7,4	-
außerorts	-	-	-	-	-	-	10	-	21	-	-52,4	-
unter 15 Jahren	74	-	75	-	-1,3	-	874	-	861	-	1,5	-
innerorts	73	-	74	-	-1,4	-	848	-	827	-	2,5	-
außerorts	1	-	1	-	-	-	26	-	34	-	-23,5	-
65 Jahre und mehr	123	-	139	-	-11,5	-	1 135	-	1 125	-	0,9	-
innerorts	118	-	135	-	-12,6	-	1 092	-	1 083	-	0,8	-
außerorts	5	-	4	-	X	-	43	-	42	-	2,4	-
Andere Personen	22	1	26	1	-15,4	-	383	15	377	12	1,6	25,0
innerorts	13	-	19	1	-31,6	X	287	5	294	6	-2,4	X
außerorts	9	1	7	-	X	X	96	10	83	6	15,7	X
Insgesamt	7 182	1 636	7 570	1 665	-5,1	-1,7	102 591	18 557	101 259	18 667	1,3	-0,6
innerorts	4 424	904	4 756	892	-7,0	1,3	64 219	9 699	63 521	10 150	1,1	-4,4
außerorts	2 758	732	2 814	773	-2,0	-5,3	38 372	8 858	37 738	8 517	1,7	4,0
darunter:												
unter 15 Jahren	136	1	137	-	-0,7	X	2 401	3	2 389	1	0,5	X
innerorts	131	1	135	-	-3,0	X	2 255	3	2 253	1	0,1	X
außerorts	5	-	2	-	X	-	146	-	136	-	7,4	-
65 Jahre und mehr	903	211	1 027	207	-12,1	1,9	13 493	2 080	13 239	2 115	1,9	-1,7
innerorts	630	124	734	132	-14,2	-6,1	9 427	1 253	9 257	1 320	1,8	-5,1
außerorts	273	87	293	75	-6,8	16,0	4 066	827	3 982	795	2,1	4,0

¹⁾ Schwerwiegender Unfall mit Sachschaden (im engeren Sinne). - ²⁾ Ohne Lastkraftwagen mit Tankauflage.

7. Straßenverkehrsunfälle und Verunglückte in Bayern im Dezember 2016 nach Tagen

Tagesdatum Ortslage	Unfälle mit Personen- schaden	davon mit			Verunglückte			Unfälle mit schwer- wiegendem Sachschaden ¹⁾	Unfälle mit Personen- und schwer- wiegendem Sachschaden ¹⁾
		Getöteten	Schwer- verletzten	Leicht- verletzten	Getötete	Schwer- verletzte	Leicht- verletzte		
Innerorts									
1. Donnerstag	71	-	5	66	-	5	78	9	80
2. Freitag	89	1	9	79	1	9	99	18	107
3. Samstag	73	1	11	61	1	12	83	15	88
4. Sonntag	33	-	4	29	-	4	39	10	43
5. Montag	99	1	18	80	1	20	111	15	114
6. Dienstag	99	-	16	83	-	16	109	26	125
7. Mittwoch	92	-	12	80	-	12	92	22	114
8. Donnerstag	119	-	5	114	-	5	150	23	142
9. Freitag	88	-	19	69	-	21	84	19	107
10. Samstag	107	-	16	91	-	16	122	16	123
11. Sonntag	38	-	4	34	-	7	44	4	42
12. Montag	100	-	19	81	-	20	102	16	116
13. Dienstag	117	-	23	94	-	25	110	17	134
14. Mittwoch	98	-	11	87	-	14	106	15	113
15. Donnerstag	126	1	14	111	1	16	135	17	143
16. Freitag	76	1	8	67	1	8	81	15	91
17. Samstag	52	-	13	39	-	13	54	15	67
18. Sonntag	32	-	3	29	-	3	40	16	48
19. Montag	84	1	7	76	1	7	93	17	101
20. Dienstag	92	-	11	81	-	11	105	15	107
21. Mittwoch	106	1	16	89	1	17	112	18	124
22. Donnerstag	91	-	14	77	-	15	94	27	118
23. Freitag	89	-	11	78	-	11	100	17	106
24. Samstag	41	1	7	33	2	7	41	8	49
25. Sonntag	19	-	3	16	-	6	26	8	27
26. Montag	25	1	3	21	1	3	32	11	36
27. Dienstag	40	-	3	37	-	3	40	6	46
28. Mittwoch	38	-	3	35	-	4	50	10	48
29. Donnerstag	48	-	10	38	-	10	48	14	62
30. Freitag	58	-	11	47	-	11	67	13	71
31. Samstag	38	-	2	36	-	2	44	10	48
Zusammen	2 278	9	311	1 958	10	333	2 491	462	2 740
Außerorts, einschließlich Autobahn									
1. Donnerstag	54	-	15	39	-	17	64	12	66
2. Freitag	70	1	10	59	1	13	91	18	88
3. Samstag	53	-	9	44	-	10	67	22	75
4. Sonntag	35	-	11	24	-	17	62	12	47
5. Montag	43	1	10	32	1	14	59	15	58
6. Dienstag	47	-	9	38	-	9	61	16	63
7. Mittwoch	65	-	15	50	-	16	69	15	80
8. Donnerstag	55	-	10	45	-	10	88	18	73
9. Freitag	65	2	11	52	2	11	88	19	84
10. Samstag	41	-	8	33	-	10	54	18	59
11. Sonntag	36	-	11	25	-	12	46	19	55
12. Montag	51	1	9	41	2	11	60	13	64
13. Dienstag	59	2	11	46	2	12	73	18	77
14. Mittwoch	49	1	11	37	1	16	68	10	59
15. Donnerstag	50	1	11	38	1	12	69	16	66
16. Freitag	68	1	16	51	1	21	88	19	87
17. Samstag	38	1	6	31	1	7	49	10	48
18. Sonntag	32	2	7	23	3	11	42	17	49
19. Montag	47	-	10	37	-	13	60	15	62
20. Dienstag	50	-	8	42	-	13	65	18	68
21. Mittwoch	53	1	12	40	1	13	61	10	63
22. Donnerstag	64	1	14	49	2	17	80	16	80
23. Freitag	64	2	4	58	2	7	84	19	83
24. Samstag	22	1	6	15	2	8	19	9	31
25. Sonntag	16	-	6	10	-	11	20	7	23
26. Montag	29	1	6	22	1	7	44	5	34
27. Dienstag	32	-	5	27	-	6	46	3	35
28. Mittwoch	31	-	4	27	-	5	46	2	33
29. Donnerstag	46	-	11	35	-	15	50	12	58
30. Freitag	50	2	8	40	2	13	61	12	62
31. Samstag	19	-	8	11	-	11	19	7	26
Zusammen	1 434	21	292	1 121	25	368	1 853	422	1 856

¹⁾ Schwerwiegender Unfall mit Sachschaden (im engeren Sinne).

Noch: 7. Straßenverkehrsunfälle und Verunglückte in Bayern im Dezember 2016 nach Tagen

Tagesdatum Ortslage	Unfälle mit Personen- schaden	davon mit			Verunglückte			Unfälle mit schwer- wiegendem Sachschaden ¹⁾	Unfälle mit Personen- und schwer- wiegendem Sachschaden ¹⁾
		Getöteten	Schwer- verletzten	Leicht- verletzten	Getötete	Schwer- verletzte	Leicht- verletzte		
Innerorts und außerorts zusammen									
1. Donnerstag	125	-	20	105	-	22	142	21	146
2. Freitag	159	2	19	138	2	22	190	36	195
3. Samstag	126	1	20	105	1	22	150	37	163
4. Sonntag	68	-	15	53	-	21	101	22	90
5. Montag	142	2	28	112	2	34	170	30	172
6. Dienstag	146	-	25	121	-	25	170	42	188
7. Mittwoch	157	-	27	130	-	28	161	37	194
8. Donnerstag	174	-	15	159	-	15	238	41	215
9. Freitag	153	2	30	121	2	32	172	38	191
10. Samstag	148	-	24	124	-	26	176	34	182
11. Sonntag	74	-	15	59	-	19	90	23	97
12. Montag	151	1	28	122	2	31	162	29	180
13. Dienstag	176	2	34	140	2	37	183	35	211
14. Mittwoch	147	1	22	124	1	30	174	25	172
15. Donnerstag	176	2	25	149	2	28	204	33	209
16. Freitag	144	2	24	118	2	29	169	34	178
17. Samstag	90	1	19	70	1	20	103	25	115
18. Sonntag	64	2	10	52	3	14	82	33	97
19. Montag	131	1	17	113	1	20	153	32	163
20. Dienstag	142	-	19	123	-	24	170	33	175
21. Mittwoch	159	2	28	129	2	30	173	28	187
22. Donnerstag	155	1	28	126	2	32	174	43	198
23. Freitag	153	2	15	136	2	18	184	36	189
24. Samstag	63	2	13	48	4	15	60	17	80
25. Sonntag	35	-	9	26	-	17	46	15	50
26. Montag	54	2	9	43	2	10	76	16	70
27. Dienstag	72	-	8	64	-	9	86	9	81
28. Mittwoch	69	-	7	62	-	9	96	12	81
29. Donnerstag	94	-	21	73	-	25	98	26	120
30. Freitag	108	2	19	87	2	24	128	25	133
31. Samstag	57	-	10	47	-	13	63	17	74
Insgesamt	3 712	30	603	3 079	35	701	4 344	884	4 596
darunter auf Autobahnen									
1. Donnerstag	4	-	1	3	-	1	5	2	6
2. Freitag	10	1	1	8	1	2	17	4	14
3. Samstag	10	-	3	7	-	4	18	5	15
4. Sonntag	12	-	4	8	-	6	32	2	14
5. Montag	5	-	1	4	-	2	10	3	8
6. Dienstag	12	-	-	12	-	-	22	7	19
7. Mittwoch	11	-	1	10	-	1	12	3	14
8. Donnerstag	19	-	1	18	-	1	37	5	24
9. Freitag	13	1	1	11	1	1	17	2	15
10. Samstag	7	-	1	6	-	1	13	5	12
11. Sonntag	10	-	5	5	-	5	10	8	18
12. Montag	15	-	4	11	-	5	17	3	18
13. Dienstag	9	2	3	4	2	3	12	1	10
14. Mittwoch	6	1	1	4	1	4	8	4	10
15. Donnerstag	12	-	1	11	-	1	18	2	14
16. Freitag	20	-	7	13	-	7	34	10	30
17. Samstag	9	-	2	7	-	3	10	2	11
18. Sonntag	7	1	4	2	2	7	7	6	13
19. Montag	10	-	3	7	-	4	9	4	14
20. Dienstag	17	-	2	15	-	2	26	3	20
21. Mittwoch	9	-	2	7	-	2	11	4	13
22. Donnerstag	15	-	5	10	-	6	19	5	20
23. Freitag	16	-	3	13	-	4	22	12	28
24. Samstag	7	1	1	5	2	1	5	4	11
25. Sonntag	3	-	-	3	-	-	4	1	4
26. Montag	7	-	2	5	-	3	13	2	9
27. Dienstag	16	-	2	14	-	3	28	1	17
28. Mittwoch	9	-	-	9	-	-	16	-	9
29. Donnerstag	11	-	1	10	-	1	16	2	13
30. Freitag	10	-	1	9	-	5	11	1	11
31. Samstag	7	-	1	6	-	1	10	1	8
Zusammen	328	7	64	257	9	86	489	114	442

¹⁾ Schwerwiegender Unfall mit Sachschaden (im engeren Sinne).

8. Getötete und Verletzte im Straßenverkehr in

Im Alter von ... bis unter ... Jahren Geschlecht	Getötete						Schwerverletzte					
	Dezember		Zu- bzw. Abnah- me (-)	Januar - Dezember		Zu- bzw. Abnah- me (-)	Dezember		Zu- bzw. Abnah- me (-)	Januar - Dezember		Zu- bzw. Abnah- me (-)
	2016	2015		2016	2015		2016	2015		2016	2015	
	Anzahl		%	Anzahl		%	Anzahl		%	Anzahl		%
unter 15	-	3	X	15	15	-	32	33	-3,0	552	554	-0,4
männlich	-	1	X	8	9	X	22	18	22,2	329	340	-3,2
weiblich	-	2	X	7	6	X	10	15	-33,3	223	214	4,2
15 - 18	-	-	-	33	14	X	36	39	-7,7	711	749	-5,1
männlich	-	-	-	24	10	X	14	27	-48,1	491	540	-9,1
weiblich	-	-	-	9	4	X	22	12	83,3	220	209	5,3
18 - 21	4	6	X	45	38	18,4	58	63	-7,9	916	936	-2,1
männlich	4	3	X	33	26	26,9	32	37	-13,5	562	558	0,7
weiblich	-	3	X	12	12	-	26	26	-	354	378	-6,3
21 - 25	2	4	X	53	63	-15,9	57	68	-16,2	881	895	-1,6
männlich	2	3	X	41	47	-12,8	26	34	-23,5	562	570	-1,4
weiblich	-	1	X	12	16	-25,0	31	34	-8,8	319	325	-1,8
25 - 30	2	-	X	42	37	13,5	55	46	19,6	849	869	-2,3
männlich	2	-	X	34	30	13,3	34	24	41,7	571	556	2,7
weiblich	-	-	-	8	7	X	21	22	-4,5	278	313	-11,2
30 - 35	2	2	-	35	28	25,0	30	43	-30,2	562	644	-12,7
männlich	2	2	-	28	24	16,7	17	25	-32,0	360	427	-15,7
weiblich	-	-	-	7	4	X	13	18	-27,8	202	217	-6,9
35 - 40	3	2	X	20	32	-37,5	37	42	-11,9	594	600	-1,0
männlich	3	1	X	18	23	-21,7	21	28	-25,0	419	401	4,5
weiblich	-	1	X	2	9	X	16	14	14,3	175	199	-12,1
40 - 45	5	2	X	40	34	17,6	24	45	-46,7	621	651	-4,6
männlich	3	2	X	28	26	7,7	16	21	-23,8	394	417	-5,5
weiblich	2	-	X	12	8	X	8	24	X	227	234	-3,0
45 - 50	1	1	-	41	46	-10,9	49	65	-24,6	850	933	-8,9
männlich	1	1	-	32	36	-11,1	25	39	-35,9	551	611	-9,8
weiblich	-	-	-	9	10	X	24	26	-7,7	299	322	-7,1
50 - 55	3	2	X	52	56	-7,1	58	56	3,6	1 041	1 015	2,6
männlich	2	1	X	38	46	-17,4	34	33	3,0	665	661	0,6
weiblich	1	1	-	14	10	40,0	24	23	4,3	376	354	6,2
55 - 60	4	2	X	34	40	-15,0	52	41	26,8	882	869	1,5
männlich	2	2	-	24	29	-17,2	22	20	10,0	531	554	-4,2
weiblich	2	-	X	10	11	-9,1	30	21	42,9	351	315	11,4
60 - 65	1	3	X	25	33	-24,2	47	47	-	718	690	4,1
männlich	1	3	X	19	24	-20,8	25	26	-3,8	440	403	9,2
weiblich	-	-	-	6	9	X	22	21	4,8	278	287	-3,1
65 - 70	2	5	X	35	32	9,4	35	42	-16,7	572	540	5,9
männlich	1	3	X	25	21	19,0	17	18	-5,6	323	320	0,9
weiblich	1	2	X	10	11	-9,1	18	24	-25,0	249	220	13,2
70 - 75	1	2	X	28	33	-15,2	38	48	-20,8	539	572	-5,8
männlich	-	1	X	17	23	-26,1	18	27	-33,3	294	308	-4,5
weiblich	1	1	-	11	10	10,0	20	21	-4,8	245	264	-7,2
75 und mehr	5	9	X	118	113	4,4	93	117	-20,5	1 263	1 358	-7,0
männlich	1	6	X	69	65	6,2	43	54	-20,4	652	690	-5,5
weiblich	4	3	X	49	48	2,1	50	63	-20,6	611	668	-8,5
Zusammen	35	43	-18,6	616	614	0,3	701	795	-11,8	11 551	11 875	-2,7
männlich	24	29	-17,2	438	439	-0,2	366	431	-15,1	7 144	7 356	-2,9
weiblich	11	14	-21,4	178	175	1,7	335	364	-8,0	4 407	4 519	-2,5
Ohne Angabe	-	-	-	-	-	-	-	-	-	-	-	-
Insgesamt	35	43	-18,6	616	614	0,3	701	795	-11,8	11 551	11 875	-2,7

Bayern nach Altersgruppen und Geschlecht

Leichtverletzte						Verunglückte insgesamt						Im Alter von ... bis unter ... Jahren Geschlecht
Dezember		Zu- bzw. Abnah- me (-)	Januar - Dezember		Zu- bzw. Abnah- me (-)	Dezember		Zu- bzw. Abnah- me (-)	Januar - Dezember		Zu- bzw. Abnah- me (-)	
2016	2015		2016	2015		2016	2015		2016	2015		
Anzahl	%	Anzahl	%	Anzahl	%	Anzahl	%	Anzahl	%			
227	252	-9,9	3 681	3 624	1,6	259	288	-10,1	4 248	4 193	1,3 unter 15
133	151	-11,9	2 070	2 076	-0,3	155	170	-8,8	2 407	2 425	-0,7 männlich
94	101	-6,9	1 611	1 548	4,1	104	118	-11,9	1 841	1 768	4,1 weiblich
189	217	-12,9	3 205	3 160	1,4	225	256	-12,1	3 949	3 923	0,7 15 - 18
112	117	-4,3	1 953	1 882	3,8	126	144	-12,5	2 468	2 432	1,5 männlich
77	100	-23,0	1 252	1 278	-2,0	99	112	-11,6	1 481	1 491	-0,7 weiblich
420	457	-8,1	5 477	5 427	0,9	482	526	-8,4	6 438	6 401	0,6 18 - 21
203	232	-12,5	2 906	2 816	3,2	239	272	-12,1	3 501	3 400	3,0 männlich
217	225	-3,6	2 571	2 611	-1,5	243	254	-4,3	2 937	3 001	-2,1 weiblich
446	417	7,0	5 818	5 867	-0,8	505	489	3,3	6 752	6 825	-1,1 21 - 25
207	223	-7,2	3 025	3 105	-2,6	235	260	-9,6	3 628	3 722	-2,5 männlich
239	194	23,2	2 793	2 762	1,1	270	229	17,9	3 124	3 103	0,7 weiblich
464	497	-6,6	6 126	5 947	3,0	521	543	-4,1	7 017	6 853	2,4 25 - 30
224	263	-14,8	3 228	3 158	2,2	260	287	-9,4	3 833	3 744	2,4 männlich
240	234	2,6	2 898	2 789	3,9	261	256	2,0	3 184	3 109	2,4 weiblich
377	366	3,0	4 823	4 740	1,8	409	411	-0,5	5 420	5 412	0,1 30 - 35
197	197	-	2 653	2 576	3,0	216	224	-3,6	3 041	3 027	0,5 männlich
180	169	6,5	2 170	2 164	0,3	193	187	3,2	2 379	2 385	-0,3 weiblich
302	321	-5,9	4 219	3 996	5,6	342	365	-6,3	4 833	4 628	4,4 35 - 40
142	167	-15,0	2 271	2 223	2,2	166	196	-15,3	2 708	2 647	2,3 männlich
160	154	3,9	1 948	1 773	9,9	176	169	4,1	2 125	1 981	7,3 weiblich
295	298	-1,0	3 818	4 019	-5,0	324	345	-6,1	4 479	4 704	-4,8 40 - 45
144	153	-5,9	2 063	2 166	-4,8	163	176	-7,4	2 485	2 609	-4,8 männlich
151	145	4,1	1 755	1 853	-5,3	161	169	-4,7	1 994	2 095	-4,8 weiblich
314	389	-19,3	4 642	4 890	-5,1	364	455	-20,0	5 533	5 869	-5,7 45 - 50
163	187	-12,8	2 533	2 695	-6,0	189	227	-16,7	3 116	3 342	-6,8 männlich
151	202	-25,2	2 109	2 195	-3,9	175	228	-23,2	2 417	2 527	-4,4 weiblich
353	348	1,4	4 864	4 820	0,9	414	406	2,0	5 957	5 891	1,1 50 - 55
176	184	-4,3	2 647	2 659	-0,5	212	218	-2,8	3 350	3 366	-0,5 männlich
177	164	7,9	2 217	2 161	2,6	202	188	7,4	2 607	2 525	3,2 weiblich
289	290	-0,3	3 906	3 694	5,7	345	333	3,6	4 822	4 603	4,8 55 - 60
151	146	3,4	2 158	2 019	6,9	175	168	4,2	2 713	2 602	4,3 männlich
138	144	-4,2	1 748	1 675	4,4	170	165	3,0	2 109	2 001	5,4 weiblich
186	213	-12,7	2 699	2 503	7,8	234	263	-11,0	3 442	3 226	6,7 60 - 65
94	114	-17,5	1 466	1 337	9,6	120	143	-16,1	1 925	1 764	9,1 männlich
92	99	-7,1	1 233	1 166	5,7	114	120	-5,0	1 517	1 462	3,8 weiblich
135	119	13,4	2 003	1 816	10,3	172	166	3,6	2 610	2 388	9,3 65 - 70
62	51	21,6	1 019	957	6,5	80	72	11,1	1 367	1 298	5,3 männlich
73	68	7,4	984	859	14,6	92	94	-2,1	1 243	1 090	14,0 weiblich
113	141	-19,9	1 590	1 738	-8,5	152	191	-20,4	2 157	2 343	-7,9 70 - 75
64	82	-22,0	858	902	-4,9	82	110	-25,5	1 169	1 233	-5,2 männlich
49	59	-16,9	732	836	-12,4	70	81	-13,6	988	1 110	-11,0 weiblich
230	252	-8,7	3 286	3 005	9,4	328	378	-13,2	4 667	4 476	4,3 75 und mehr
128	131	-2,3	1 791	1 565	14,4	172	191	-9,9	2 512	2 320	8,3 männlich
102	121	-15,7	1 495	1 440	3,8	156	187	-16,6	2 155	2 156	0,0 weiblich
4 340	4 577	-5,2	60 157	59 246	1,5	5 076	5 415	-6,3	72 324	71 735	0,8 Zusammen
2 200	2 398	-8,3	32 641	32 136	1,6	2 590	2 858	-9,4	40 223	39 931	0,7 männlich
2 140	2 179	-1,8	27 516	27 110	1,5	2 486	2 557	-2,8	32 101	31 804	0,9 weiblich
4	3	X	55	40	37,5	4	3	X	55	40	37,5 Ohne Angabe
4 344	4 580	-5,2	60 212	59 286	1,6	5 080	5 418	-6,2	72 379	71 775	0,8	Insgesamt

9. Straßenverkehrsunfälle und Verunglückte in Bayern nach Unfalltypen

Unfalltyp Ortslage	2016			2015			Zu- bzw. Abnahme (-)					
	Unfälle mit Personen- schaden	Verunglückte		Unfälle mit Personen- schaden	Verunglückte		Unfälle mit Personen- schaden	Getötete	Schwer- verletzte	Leicht- verletzte		
		Getötete	Schwer- verletzte		Leicht- verletzte	Getötete					Schwer- verletzte	Leicht- verletzte
Anzahl							%					
Dezember												
Fahrunfall	705	9	181	659	810	9	233	770	-13,0	-	-22,3	-14,4
innerorts	285	2	59	265	299	1	82	258	-4,7	X	-28,0	2,7
außerorts	420	7	122	394	511	8	151	512	-17,8	X	-19,2	-23,0
Abbiege-Unfall	466	1	77	570	514	1	79	620	-9,3	-	-2,5	-8,1
innerorts	335	1	40	379	392	1	51	432	-14,5	-	-21,6	-12,3
außerorts	131	-	37	191	122	-	28	188	7,4	-	32,1	1,6
Einbiegen/Kreuzenunfall	758	1	107	923	782	3	133	954	-3,1	X	-19,5	-3,2
innerorts	545	-	54	634	577	1	75	670	-5,5	X	-28,0	-5,4
außerorts	213	1	53	289	205	2	58	284	3,9	X	-8,6	1,8
Überschreitenunfall	217	9	75	162	241	7	70	193	-10,0	X	7,1	-16,1
innerorts	207	6	71	158	236	6	68	190	-12,3	-	4,4	-16,8
außerorts	10	3	4	4	5	1	2	3	X	X	X	X
Unfall durch ruhenden												
Verkehr	63	-	5	75	65	-	7	71	-3,1	-	X	5,6
innerorts	57	-	4	67	57	-	5	59	-	-	X	13,6
außerorts	6	-	1	8	8	-	2	12	X	-	X	X
Unfall im Längsverkehr	1 065	10	158	1 551	1 041	17	171	1 463	2,3	-41,2	-7,6	6,0
innerorts	525	-	38	697	510	1	33	665	2,9	X	15,2	4,8
außerorts	540	10	120	854	531	16	138	798	1,7	-37,5	-13,0	7,0
Sonstiger Unfall	438	5	98	404	515	6	102	509	-15,0	X	-3,9	-20,6
innerorts	324	1	67	291	371	4	66	351	-12,7	X	1,5	-17,1
außerorts	114	4	31	113	144	2	36	158	-20,8	X	-13,9	-28,5
Insgesamt	3 712	35	701	4 344	3 968	43	795	4 580	-6,5	-18,6	-11,8	-5,2
innerorts	2 278	10	333	2 491	2 442	14	380	2 625	-6,7	-28,6	-12,4	-5,1
außerorts	1 434	25	368	1 853	1 526	29	415	1 955	-6,0	-13,8	-11,3	-5,2
Januar - Dezember												
Fahrunfall	11 486	225	3 377	10 302	10 797	168	3 455	9 576	6,4	33,9	-2,3	7,6
innerorts	4 924	34	1 189	4 265	4 420	26	1 146	3 822	11,4	30,8	3,8	11,6
außerorts	6 562	191	2 188	6 037	6 377	142	2 309	5 754	2,9	34,5	-5,2	4,9
Abbiege-Unfall	6 190	47	1 188	7 179	6 239	41	1 193	7 357	-0,8	14,6	-0,4	-2,4
innerorts	4 575	23	655	4 940	4 601	14	668	5 028	-0,6	64,3	-1,9	-1,8
außerorts	1 615	24	533	2 239	1 638	27	525	2 329	-1,4	-11,1	1,5	-3,9
Einbiegen/Kreuzenunfall	11 502	78	2 049	13 436	11 355	96	2 157	13 319	1,3	-18,8	-5,0	0,9
innerorts	8 535	18	1 172	9 544	8 359	22	1 178	9 314	2,1	-18,2	-0,5	2,5
außerorts	2 967	60	877	3 892	2 996	74	979	4 005	-1,0	-18,9	-10,4	-2,8
Überschreitenunfall	2 096	49	629	1 664	1 980	54	622	1 547	5,9	-9,3	1,1	7,6
innerorts	2 009	36	583	1 621	1 898	41	577	1 508	5,8	-12,2	1,0	7,5
außerorts	87	13	46	43	82	13	45	39	6,1	-	2,2	10,3
Unfall durch ruhenden												
Verkehr	979	1	130	975	886	4	127	884	10,5	X	2,4	10,3
innerorts	916	-	119	896	822	-	111	799	11,4	-	7,2	12,1
außerorts	63	1	11	79	64	4	16	85	-1,6	X	-31,3	-7,1
Unfall im Längsverkehr	14 458	169	2 498	19 520	14 288	181	2 470	19 062	1,2	-6,6	1,1	2,4
innerorts	7 153	10	669	9 059	7 220	6	641	9 096	-0,9	X	4,4	-0,4
außerorts	7 305	159	1 829	10 461	7 068	175	1 829	9 966	3,4	-9,1	-	5,0
Sonstiger Unfall	7 789	47	1 680	7 136	8 282	70	1 851	7 541	-6,0	-32,9	-9,2	-5,4
innerorts	5 687	20	1 065	5 149	5 937	28	1 128	5 350	-4,2	-28,6	-5,6	-3,8
außerorts	2 102	27	615	1 987	2 345	42	723	2 191	-10,4	-35,7	-14,9	-9,3
Insgesamt	54 500	616	11 551	60 212	53 827	614	11 875	59 286	1,3	0,3	-2,7	1,6
innerorts	33 799	141	5 452	35 474	33 257	137	5 449	34 917	1,6	2,9	0,1	1,6
außerorts	20 701	475	6 099	24 738	20 570	477	6 426	24 369	0,6	-0,4	-5,1	1,5

Art der Verkehrsbeteiligung*)

Ab Januar 2014

Anmerkung:

Die Erläuterungen beschreiben die typische/aktuelle Zuordnung zu den Verkehrsbeteiligungsarten. Andere nicht aufgeführte, z.B. ältere Kraftfahrzeuge sind sinngemäß bzw. entsprechend ihrer Zulassung zuzuordnen.

Schlüssel- Art der Verkehrsbeteiligung mit Erläuterungen
Nr.:

Zulassungsfreie Krafräder mit Versicherungskennzeichen

- 01 Kleinkraftrad** mit Versicherungskennzeichen
2-rädrig (Moped, Mokick, Roller, Fahrzeugklasse L1e)
mit einem Hubraum von nicht mehr als 50 cm³ und einer Höchstgeschwindigkeit bis 45 bzw. bis 50 km/h
- 02 Mofa 25**, Fahrrad mit Hilfsmotor (einschl. Leichtmofas) mit einem Hubraum bis 50 cm³ und einer Höchstgeschwindigkeit bis 25 km/h
- 03 E-Bikes**
Fahrrad mit Trethilfe und einem elektromotorischen Antrieb, mit dessen Unterstützung auch eine Fahrgeschwindigkeit zwischen 25 und 45 km/h erreicht werden kann.
- 04 Leichtes drei- und vierrädriges Kraftfahrzeug**
3-rädrig (Fahrzeugklasse L2e)
4-rädrig unter 350 kg Leermasse, bis 45 km/h und bis 50 cm³ (L6e)

Zulassungspflichtige/-freie Krafräder mit amtlichen Kennzeichen

- 11 Krafttrad** (Fahrzeugklasse L3e, L4e)
Motorrad mit einem Hubraum über 125 cm³ oder einer Nennleistung von mehr als 11 kW
- 12 Leichtkrafttrad**
(Motorrad, Motorroller, Fahrzeugklasse L3e und L4e jeweils mit Aufbauart B) über 50 bis 125 cm³ Hubraum und einer Nennleistung von nicht mehr als 11 kW
- 13 Drei- und leichtes vierrädriges Kraftfahrzeug** (Fahrzeugklasse L5e, L7e)
- 3-rädrig (über 50 cm³ und/oder über 45 km/h, Klasse L5e)
- 4-rädrig zur Personenbeförderung (bis 400 kg Leermasse und bis 15 kW, Klasse L7e)
- 4-rädrig zur Güterbeförderung (bis 550 kg Leermasse und bis 15 kW, Klasse L7e)
- 15 Kraftroller /Motorroller** (Fahrzeugklasse L3e, L4e)
mit einem Hubraum über 125 cm³ oder einer Nennleistung von mehr als 11 kW

Schlüssel-
Nr.: Art der Verkehrsbeteiligung mit Erläuterungen

21 **Personenkraftwagen** mit höchstens 9 Sitzplätzen (einschl. Fahrersitz)
Fahrzeugklasse M1, M1G mit Ausnahme der Aufbauarten SA, SC, SD
Mit Anhänger: Bitte Feld **Zusatzsignatur** ausfüllen

22 **Wohnmobil**
Mit Anhänger: Bitte Feld **Zusatzsignatur** ausfüllen

Busse

31 **Kraftomnibus, a.n.g.** auch mit Anhänger
Nicht an Oberleitungen gebundenes Kraftfahrzeug zur Personenbeförderung mit **mehr**
als 9 Sitzplätzen (einschl. Fahrersitz), die nicht den Schlüsselnummern 32 bis 34
zugeordnet werden können.

32 **Reisebus**
Bus, der im Gelegenheitsverkehr (Ausflugsfahrten, Ferienzweckreisen,
Mietomnibusverkehr) eingesetzt ist.

33 **Linienbus**
Bus, der auf einer zwischen bestimmten Ausgangs- und Endpunkten eingerichteten
regelmäßigen Verkehrsverbindung eingesetzt ist.

34 **Schulbus**
Bus, der besonders für die Schülerbeförderung eingesetzt ist und an der Stirn- und
Rückseite entsprechend gekennzeichnet ist.

35 **Oberleitungsomnibus**, auch mit Anhänger.

Güterkraftfahrzeuge

Liefer- und Lastkraftwagen, auch Dreiradkraftfahrzeug
das ausschließlich oder hauptsächlich der Beförderung von Gütern dient. (Fahrzeuge
mit Spezialaufbauten, wie z.B. Viehtransportwagen, Silofahrzeuge,
Mannschaftstransportwagen unter Schlüssel Nr. 58 und 59)

mit einem Gesamtgewicht bis einschließlich 3,5 t

40 o h n e Anhänger

42 m i t Anhänger

mit einem Gesamtgewicht über 3,5 t

44 o h n e Anhänger

46 m i t Anhänger

Liefer- und Lastkraftwagen mit Tankauflagen

Normaler Lastkraftwagen, bei dem auf der Ladefläche ein Behälter für gefährliche
Güter z.B. brennbare Flüssigkeiten, Gase, giftige oder ätzende Stoffe aufgelegt ist
(ohne Tankkraftwagen Schlüssel Nr. 57 oder 58):

43 o h n e Anhänger

48 m i t Anhänger

51 **Sattelzugmaschine**, auch mit Auflieger (Einschließlich Auflieger mit Spezialaufbau,
aber ohne Auflieger als Tankwagen).

52 **Sattelzugmaschine** mit Auflieger als Tankwagen
bei der der Auflieger zur Beförderung von gefährlichen Gütern wie z.B. brennbaren
Flüssigkeiten, Gasen, giftigen oder ätzenden Stoffen dient.

Schlüssel-
Nr.:

Art der Verkehrsbeteiligung mit Erläuterungen

- 54** **Andere Zugmaschine**, auch mit Anhänger, ohne die mit Tankwagen.
- 55** **Andere Zugmaschine** mit Tankwagen zur Beförderung von gefährlichen Gütern wie z.B. brennbaren Flüssigkeiten, Gasen, giftigen oder ätzenden Stoffen.
- 57** **Tankkraftwagen** zur Beförderung von gefährlichen Gütern wie z.B. brennbaren Flüssigkeiten, Gasen, giftigen oder ätzenden Stoffen.
- 58** **Lastkraftwagen mit Spezialaufbau**, wie Milchtankkraftwagen oder andere Tankkraftwagen als die unter Schlüssel Nr. 57 genannten, Silofahrzeuge, Viehtransportwagen, Langmaterialfahrzeuge, Betontransport- und Liefermischer, Kraftfahrzeugtransportwagen usw.
- 53** **Landwirtschaftliche Zugmaschine**, auch mit Anhänger
(Fahrzeugklasse T1, T2, T3)
- 59** **Übrige Kraftfahrzeuge**,
wie z.B. Fahrzeugklasse M1 und M1G mit Aufbauarten SC oder SD, Krankenkraftwagen, Feuerwehrfahrzeuge, Straßenreinigungsfahrzeuge, Müllwagen, Kanalreinigungs- und Schlammsaugwagen, Steigleitern, Abschlepp- und Kranwagen, Hub- und Gabelstapler, Bagger, Lader, Arbeitsmaschinen für Bodenbearbeitung, Straßenbau und -erhalt, Geräteträger für Land- und Forstwirtschaft, Prüf-, Mess-, Registrier-, Funk- und Fernmeldewagen, Werkstattwagen, Verkaufs- und Ausstellungswagen, Bestattungswagen, Krankenfahrstühle, Elektronische Mobilitätshilfen („Segways“) usw.
Pkw mit Wohnwagen siehe Schlüssel Nr. 21
- 61** **Straßenbahn** (Schienenfahrzeug)
- 62** **Eisenbahn** (Schienenfahrzeug), die mit Straßenbenutzern kollidierte.
- 71** **Fahrrad**
Nur wenn Personen auf dem Fahrrad fahren. Unabhängig von der Verkehrsfläche
- 72** **Pedelec**
Fahrrad mit Treithilfe und einem elektromotorischen Hilfsantrieb mit einer maximalen Nenndauerleistung von 0,25 kW, dessen Unterstützung sich mit zunehmender Fahrgeschwindigkeit progressiv verringert und spätestens beim Erreichen von 25 km/h unterbrochen wird.
Fahrräder mit Elektroantrieb und Kfz-Kennzeichen siehe Schlüssel Nr. 03 (E-Bikes)
- 81** **Fußgänger**
Hierzu zählen auch Fußgänger mit Hunden oder Kinderwagen, Fahrräder schiebende Personen sowie Kinder in Kinderwagen, spielende Kinder
Nicht als Fußgänger zu zählende Unfallbeteiligte siehe Schlüssel Nr. 93
- 84** **Fußgänger mit Sport- oder Spielgerät**
Inline-Skater, Kickboarder, Skateboarder, Rollschuhfahrer, Skiläufer, Kinderdreiräder usw.

Schlüssel-
Nr.: Art der Verkehrsbeteiligung mit Erläuterungen

82 Handwagen, Handkarren

83 Tierführer / Treiber, die selbst oder deren Tiere in einen Unfall verwickelt sind

91 Bespannte Fuhrwerke

92 Sonstige und unbekannte Fahrzeuge

Hierzu zählen alle übrigen Fahrzeuge, auch solche mit eigenem Antrieb, aber ohne amtliches Kennzeichen. Eine Zuordnung zu dieser Position erfolgt ferner, wenn bei einem Unfall die genaue Art des Fahrzeuges wegen Unfallflucht nicht festgestellt werden kann.

93 Andere Personen

Zu Fuß Gehende, die durch ihr besonderes Verhalten bzw. verkehrsrechtliche Vorschriften sich vom normalen Fußgänger unterscheiden, wie z.B.: Straßenarbeiter, Polizeibeamte bei der Verkehrsregelung oder Unfallaufnahme, Marschkolonnen, Lastenträger. Außerdem sind hier Reiter aufzuführen sowie solche Personen, die - ohne Straßenbenutzer gewesen zu sein – unmittelbar unfallbeteiligt waren. Personen, die mit dem Fahrzeug noch in direkter Verbindung stehen, wie z.B. der entladende Fahrer eines Lastkraftwagens, der sein Fahrzeug schiebende Fahrzeugführer - Fahrräder ausgenommen-, sind nicht als "Fußgänger" oder "Andere Personen" nachzuweisen. In solchen Fällen ist das Fahrzeug (Fahrzeugführer) Unfallbeteiligter.

*) Sofern nicht separat angegeben werden Fahrzeuge mit Anhängern oder Beiwagen nach dem Zugfahrzeug eingeteilt.

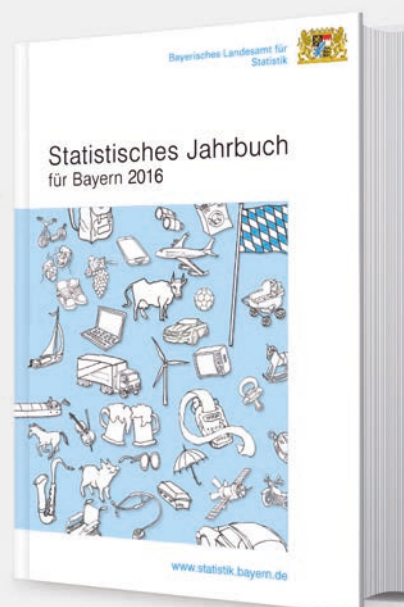
Aktuelle
Veröffentlichungen
unter
q.bayern.de/webshop



Statistisches Jahrbuch für Bayern 2016

Das Statistische Jahrbuch für Bayern ist das Standardwerk der amtlichen Statistik in Bayern seit 1894. Umfassend und informativ bietet es jährlich die aktuellsten Statistikdaten über Land, Leben, Leute, Politik, Wissenschaft und Wirtschaft in Bayern an.

Auf über 600 Seiten enthält es die wichtigsten Ergebnisse aller amtlichen Statistiken – in Form von Tabellen, Graphiken oder Karten – zum Teil mit langjährigen Vergleichsdaten und Zeitreihen. Ebenso werden ausgewählte wichtige Strukturdaten für Regierungsbezirke, kreisfreie Städte und Landkreise sowie Regionen Bayerns, aber auch für alle Bundesländer und die EU-Mitgliedstaaten dargestellt. Daten aus Statistiken anderer Dienststellen und Organisationen vervollständigen das Angebot.



Preise

Buch 39,00 € | DVD (PDF) 12,00 € | Buch+DVD 46,00 € | Datei (PDF) 12,00 €



Bayern Daten 2016

Die Bayern Daten sind ein kleiner Auszug aus dem Statistischen Jahrbuch. Auf ca. 30 Seiten sind die wichtigsten bayerischen Strukturdaten aus Wirtschaft, Gesellschaft und Politik in Tabellen und Grafiken dargestellt.

Preise

Heft 0,55 € | Datei kostenlos

Bayerisches Landesamt für Statistik – Vertrieb, St.-Martin-Straße 47, 81541 München
Telefon 089 2119-3205, 0911 98208-6270 | Telefax 089 2119-3457 | vertrieb@statistik.bayern.de